



**STIHL**

# FÜR JEDEN GARTEN. AKKU POWER VON STIHL.

---

MIT STIHL GERÄTEN SIND SIE ALLEN  
AUFGABEN GEWACHSEN.

**AI** III

**AS** III  
SYSTEM

**AK** III  
SYSTEM

# ECHE KRAFTPAKETE

## AKKU-GERÄTE FÜR JEDE ANFORDERUNG

Die Forst- und Grünflächenpflege stellt Mensch und Maschine vor vielfältige Herausforderungen – auch in Sachen Ausdauer. Mit unseren vier Akku-Systemen geben wir die passende Antwort: leistungsstarke, komfortabel und flexibel einsetzbare Akku-Geräte mit langer Laufzeit. Ob im privaten oder professionellen Einsatz – mit Akku-Power von STIHL setzen Sie in jedem Fall auf zuverlässige Leistung.



Die Preise in diesem Prospekt entsprechen dem Stand vom 1. Januar 2023. STIHL behält sich vor, die unverbindlichen, empfohlenen Verkaufspreise zu ändern. Die aktuellen Preise finden Sie auf **stihl.at**.

# FÜR PRIVAT: PASSGENAUE LEISTUNGSTRÄGER



## **AI** AI-LINIE

KLEINARBEITEN IM GARTEN  
SPONTAN ERLEDIGEN

Mit den schnell und einfach zu bedienenden Geräten der AI-Linie sind Sie bestens gerüstet, um sich in Ihrem Garten zu verwirklichen. Zum Laden des integrierten Akkus muss das Gerät nur an eine Wandsteckdose angeschlossen werden.

AB SEITE **4**



## **AS** AS-SYSTEM

VIELSEITIGE GARTENARBEITEN  
BEQUEM DURCHFÜHREN

Die kompakten und handlichen Geräte des AS-Systems eignen sich perfekt für gelegentliche Arbeiten rund ums Haus sowie die Gartenpflege. Die Energie, die Sie dafür benötigen, liefert zuverlässig der Wechsel-Akku AS 2.

AB SEITE **6**



## **AK** AK-SYSTEM

AMBITIONIERTER PROJEKTE  
SOVERÄN UMSETZEN

Das AK-System überzeugt mit hoher Leistungsstärke und Ausdauer. Mit dem breiten Geräteangebot sind Sie jeder Aufgabe im Garten gewachsen. Alle AK Akkus sind mit den Ladegeräten AL 101 und AL 301 sowie jedem Gerät aus dem AK-System kombinierbar.



AB SEITE **11**

# AI-LINIE



- Für Privatanwender
- Für spontane Kleinarbeiten im Garten
- Mit integriertem Akku für eine schnelle, unkomplizierte Handhabung



## HSA 45

18 V • 2,3 kg<sup>①</sup>



Sehr leichte Akku-Heckenschere mit guter Schnittleistung zum Trimmen von Sträuchern und Hecken im hausnahen Bereich. Einseitig geschliffene Messer mit 24 mm Zahnabstand, integrierter Schnitenschutz, aufgeschraubter Führungsschutz, integrierter Lithium-Ionen-Akku (36 Wh) mit Ladezustandsanzeige.

Schnittlänge **50 cm**  
Bestellnummer **4511 011 3501**

**139,00 €**



## BGA 45

18 V • 2,2 kg<sup>①</sup>



Handliches Akku-Blasgerät zur Reinigung kleiner Flächen im hausnahen Bereich. Runddüse, integrierter Lithium-Ionen-Akku (45 Wh) mit Ladezustandsanzeige.

Bestellnummer **4513 011 5901**

**139,00 €**

### ÜBERSICHT AKKU-ENERGIE UND AKKU-LADEZEITEN

Gerät	Akku-Energie <sup>①</sup>	Akku-Ladezeiten: 80%/100%
HSA 45	36 Wh	145/210 min
BGA 45	45 Wh	210/300 min
FSA 45	36 Wh	145/210 min

Unverbindliche Preisempfehlungen des Herstellers in Euro

① Gewicht inklusive Akku

② Erläuterung der Symbole finden Sie auf [stihl.at](http://stihl.at)



## FSA 45

18 V • 2,3 kg<sup>①</sup>



Kompakte Akku-Motorsense für einfache Trimm- und Ausputzarbeiten im hausnahen Bereich. Integrierter Lithium-Ionen-Akku mit Ladezustandsanzeige, werkzeuglos einstellbarer Schaft und Bügelgriff, einstellbarer Arbeitswinkel der Mäheinheit u. a. für vertikales Kantenschneiden, einfacher Wechsel zwischen PolyCut-Messer und Mähfaden ohne Mähkopfwechsel, Abstandsbügel.

Bestellnummer 4512 011 5701 **139,00 €**



### LEISTUNG<sup>②</sup>

#### HSA 45

Best.-Nr. 4511 011 3501  
**139,00 €**



Akku-Laufzeit<sup>③</sup>      Geschnittene Hecke pro  
Akku-Ladung

40 min      80 m<sup>2</sup>

### LEISTUNG<sup>②</sup>

#### BGA 45

Best.-Nr. 4513 011 5901  
**139,00 €**



Akku-Laufzeit<sup>③</sup>      Gesäuberte Laubfläche pro  
Akku-Ladung<sup>④</sup>

10 min      200 m<sup>2</sup>

### LEISTUNG<sup>②</sup>

#### FSA 45

Best.-Nr. 4512 011 5701  
**139,00 €**



Akku-Laufzeit<sup>③</sup>      Rasenkanten/ Rasenflächen  
pro Akku-Ladung

20 min / 12 min      250 m / 50 m<sup>2</sup>

### TECHNISCHE DATEN

Schnittlänge	<b>50 cm</b>
Gewicht (inkl. Akku)	<b>2,3 kg</b>
Nennspannung	<b>18 V</b>
Schalldruckpegel <sup>⑤</sup>	<b>75 dB(A)</b>
Schallleistungspegel <sup>⑥</sup>	<b>83 dB(A)</b>
Vibrationswert links/rechts <sup>⑦</sup>	<b>1,4 / 1,5 m/s<sup>2</sup></b>
Zahnabstand	<b>24 mm</b>

### TECHNISCHE DATEN

Gewicht (inkl. Akku)	<b>2,2 kg</b>
Schalldruckpegel <sup>⑤</sup>	<b>76 dB(A)</b>
Schallleistungspegel <sup>⑥</sup>	<b>87 dB(A)</b>
Vibrationswert rechts <sup>⑦</sup>	<b>3,2 m/s<sup>2</sup></b>
Blaskraft <sup>⑧</sup>	<b>5 N</b>
Luftgeschwindigkeit mit Runddüse	<b>44 m/s</b>
Luftdurchsatz mit Runddüse	<b>420 m<sup>3</sup>/h</b>

### TECHNISCHE DATEN

Gewicht (inkl. Akku)	<b>2,3 kg</b>
Schalldruckpegel <sup>⑤</sup>	
Schallleistungspegel <sup>⑥</sup> mit Standardwerkzeug	<b>77 dB(A)</b>
Schallleistungspegel <sup>⑥</sup> mit Standardwerkzeug	<b>87 dB(A)</b>
Vibrationswert mit Standardwerkzeug, links/rechts <sup>⑦</sup>	<b>1,7 / 4,9 m/s<sup>2</sup></b>
Gesamtlänge ohne Schneidwerkzeug	<b>110 cm</b>
Schneidwerkzeug	<b>PolyCut 2-2</b>

① Energieinhalt gemäß Zellherstellerspezifikation. Zur Erhöhung der Lebensdauer ist der in der tatsächlichen Anwendung zur Verfügung stehende Energieinhalt geringer.

② Laufzeit kann je nach Ladezustand und Bedienung variieren

③ Die angegebenen Arbeitszeiten pro Akku-Ladung und Flächenangaben sind Anhaltswerte und können je nach Anwendung und Schnittgut variieren

④ Trockene Blätter auf Asphalt

⑤ K-Wert nach RL 2006/42/EG = 2,0 dB(A)

⑥ K-Wert nach RL 2006/42/EG = 2 m/s<sup>2</sup>

⑦ Kombination aus Luftgeschwindigkeit und Luftdurchsatz

# AS-SYSTEM



- Für Privatanwender
- Für die Grundstücks- und Gartenpflege
- Mit dem leistungsstarken Akku AS 2



## HSA 26

10,8 V · 0,8 kg<sup>①</sup>



Leichte und kompakte Akku-Strauchschere mit Strauchmesser zum Kürzen und Pflegen von kleineren, immergrünen Hecken und kleinblättrigen Ziergehölzen. Strauchmesser mit optimierter STIHL Messergeometrie für ein optimales Schnittergebnis. Mit Grasmesser auch zum Schneiden von Rasenkanten. Rutschfester Bediengriff für perfekte Ergonomie, schneller, werkzeugloser Messerwechsel, mit Ladezustandsanzeige, um die Restkapazität des Akkus jederzeit im Blick zu haben. Der Akku AS 2 passt ausschließlich zu den Produkten des AS-Systems und ist nicht kompatibel mit der HSA 25. Die HSA 26 ist im Set oder als Einzelgerät erhältlich.

### Im Set enthalten:

- 1 × Lithium-Ionen-Akku AS 2, 28 Wh, 10,8 V
- 1 × Standardladegerät AL 1
- 1 × Strauchmesser, Schnittlänge 20 cm, inkl. Messerschutz
- 1 × Grasmesser, Schnittbreite 12 cm, inkl. Messerschutz
- 1 × Transporttasche Schwarz/Orange mit Ösen zur Wandmontage

**HSA 26** ohne Akku, Ladegerät und Transporttasche, inkl. Strauch- und Grasmesser  
Schnittlänge **20 cm**  
Bestellnummer **HA03 011 3500** **99,00 €**

**Set HSA 26** mit AS 2 und AL 1 **SIE SPAREN 34,00 €<sup>②</sup>**  
Schnittlänge **20 cm**  
Bestellnummer **HA03 011 3506** **149,00 €**

## TELESKOPSCHAFT

Ermöglicht ein ergonomisches Arbeiten mit der HSA 26 in aufrechter Haltung. Einfache und schnelle Verbindung mit der HSA 26 sowie bequemer Wechsel des Akkus AS 2 im Handgriff. Stufenlos teleskopierbar von 95 - 110 cm, um 125° verstellbarer Arbeitswinkel, leichtgängige Rollen, Softgriff. Der Teleskopschaft passt ausschließlich zur HSA 26 und ist nicht kompatibel mit dem GTA 26 oder der HSA 25.



**Für HSA 26**  
Bestellnummer **HA03 710 7100** **54,00 €**

Unverbindliche Preisempfehlungen des Herstellers in Euro

① Gewicht ohne Akku, mit Strauchmesser  
② Gewicht ohne Akku, mit Schneidgarnitur



## GTA 26

10,8 V • 1,2 kg<sup>Ⓢ</sup>

Vielseitig einsetzbarer Akku-Gehölzschneider. Für den Rückschnitt von Bäumen und Sträuchern, zum Zerkleinern von Grünschnitt und zum Bauen mit Holz. Mit 1/4"-PM3-Sägekette für eine hohe Schnittleistung und kraftvolle Schnitte. Rutschfester Bediengriff für perfekte Ergonomie. Werkzeugloser Kettenwechsel, flexible Schutzhaube für sicheres Arbeiten, mit Ladezustandsanzeige. Der GTA 26 ist im Set oder als Einzelgerät erhältlich.

### Im Set enthalten:

- 1 × Lithium-Ionen-Akku AS 2, 28 Wh, 10,8 V
- 1 × Standardladegerät AL 1
- 1 × Light Führungsschiene, 10 cm
- 1 × 1/4"-PM3-Sägekette, 10 cm
- 1 × Multioil Bio, 50 ml
- 1 × Transporttasche Schwarz/Orange mit Ösen zur Wandmontage

GTA 26 ohne Akku, Ladegerät und Transporttasche, inkl. Multioil Bio, 50 ml

Schienenlänge **10 cm**  
Bestellnummer **GA01 011 6900** **139,00 €**

Set GTA 26 mit AS 2 und AL 1

Schienenlänge **10 cm** SIE SPAREN 44,00 €<sup>Ⓢ</sup>  
Bestellnummer **GA01 011 6910** **179,00 €**

## HOLSTER

Ermöglicht das Mitführen des GTA 26 am Gürtel sowie einen schnellen Zugriff bei der Arbeit. Der variable Beingurt fixiert das Holster am Oberschenkel und sorgt für einen erhöhten Tragekomfort. Die verstärkte Rückwand bietet einen hohen Schutz beim Einstecken. Die zusätzliche Lasche hält den GTA 26 fest im Holster.



Für GTA 26

Bestellnummer **GA01 490 1700** **29,00 €**



## 1/4"-PM3-SÄGEKETTE - FÜR KRAFTVOLLE SCHNITTE MIT DEM GTA 26

Die 1/4"-PM3-Sägekette sowie die Kettengeschwindigkeit von 8 m/s sorgen für rasche Arbeitsfortschritte und ein sauberes Schnittbild. Dank des Kettenraddeckels mit Flügelmutter ist ein Kettenwechsel beim GTA 26 werkzeuglos und unkompliziert möglich.



## MULTIOIL BIO

Umweltschonend und dabei vielseitig einsetzbar, zum Beispiel zur Kettenpflege beim GTA 26. Erhältlich in 50 ml und 150 ml.



<sup>Ⓢ</sup> Erläuterung der Symbole finden Sie auf [stihl.at](http://stihl.at)

<sup>Ⓢ</sup> Preisvorteil beim Kauf eines Sets gegenüber dem Bezug der Einzelkomponenten



**SEA 20**

10,8 V · 1,1 kg<sup>ⓐ</sup>

Praktischer Akku-Handsauger zum Absaugen und Säubern kleinerer trockener Flächen in der Garage, in der Werkstatt oder im Auto. Mit abnehmbarem Auffangbehälter zum einfachen Entleeren und Reinigen. Fugendüse und Universaldüse mit abnehmbarem Borstenaufsatz für unterschiedliche Anwendungen. Die Feststelllösung ermöglicht einen Dauerbetrieb, ohne dass dabei der Schalthebel gedrückt bleiben muss. Sehr gute Filterwirkung durch zweistufiges Filtersystem. Der Ladezustand des AS 2 Akkus ist per Knopfdruck über eine LED-Anzeige sichtbar. Der SEA 20 ist im Set oder als Einzelgerät erhältlich.

**Im Set enthalten:**

- 1 × Lithium-Ionen-Akku AS 2, 28 Wh, 10,8 V
- 1 × Standardladegerät AL 1
- 1 × Fugendüse
- 1 × Universaldüse mit abnehmbarem Borstenaufsatz
- 1 × Verlängerungsrohr
- 1 × Saugschlauch
- 1 × Tasche

SEA 20 ohne Akku und Ladegerät, inkl. Düsen und Transporttasche  
Bestellnummer **SA03 011 7305**

**99,00 €**

Set SEA 20 mit AS 2 und AL 1  
Bestellnummer **SA03 011 7315**

SIE SPAREN **34,00 €<sup>ⓐ</sup>**  
**149,00 €**



**SATZ MINIDÜSEN**

Zubehörsatz für den Akku-Handsauger SEA 20, bestehend aus jeweils drei miteinander kombinierbaren Verlängerungsrohren und Düsen. Zur Reinigung besonders enger oder schwer zugänglicher Stellen, wie z. B. Heizkörperzwischenräume.

**Im Set enthalten:**

- 3 × Verlängerungsrohr
- 3 × Düse
- 1 × Aufbewahrungstasche

Für SEA 20  
Bestellnummer **SA03 007 1000**

**19,00 €**

**STANDARDLADEGERÄT AL 1**



230 V. Kompatibel mit dem STIHL Akku AS 2. Mit Betriebszustandsanzeige (LED-Blinkmuster). Kabelaufwicklung mit Klettband. Wandmontage möglich.

Bestellnummer **EA03 430 2500 42,00 €**

**AKKU AS 2**



Leichter, kompakter und leistungsstarker 10,8 V Akku. Kompatibel mit allen 10,8 V Geräten aus dem STIHL AS-System (nicht HSA 25).

Bestellnummer **EA02 400 6500 42,00 €**

**ÜBERSICHT AKKU-ENERGIE UND AKKU-LADEZEITEN**

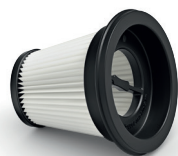
Akku-Typ	Akku-Energie <sup>ⓐ</sup>	Gewicht
AS 2	28 Wh	0,2 kg
<b>Akku-Ladezeiten Kapazität: 80%/100%</b>		
AS 2	60/80 min	

Unverbindliche Preisempfehlungen des Herstellers in Euro

<sup>ⓐ</sup> Energieinhalt gemäß Zellherstellerspezifikation. Zur Erhöhung der Lebensdauer ist der in der tatsächlichen Anwendung zur Verfügung stehende Energieinhalt geringer.  
<sup>ⓑ</sup> Preisvorteil beim Kauf eines Sets gegenüber dem Bezug der Einzelkomponenten

<sup>ⓐ</sup> Gewicht ohne Akku und Düsen  
<sup>ⓑ</sup> Erläuterung der Symbole finden Sie auf [stihl.at](http://stihl.at)





## PAPIERFILTER

Der Papierfilter des SEA 20 lässt sich durch einfaches Ausklopfen besonders leicht reinigen und ist dadurch länger verwendbar. Von Zeit zu Zeit empfiehlt es sich jedoch, den Papierfilter auszuwechseln, um die Leistungsfähigkeit und Zuverlässigkeit des Akku-Handsaugers zu bewahren.

Für SEA 20

Bestellnummer SA03 080 1900

**9,00 €**

# STIHL AS-SYSTEM

## AKKU-GERÄTE AS-SYSTEM

### HSA 26



Ohne Akku, Ladegerät  
und Transporttasche<sup>Ⓞ</sup>

Best.-Nr.  
HA03 011 3500  
**99,00 €**

Set mit  
AS 2 + AL 1

Best.-Nr.  
HA03 011 3506  
**149,00 €**

Schnittlänge Strauchmesser	<b>20 cm</b>
Schnittbreite Grasmesser	<b>12 cm</b>
Gewicht <sup>Ⓞ</sup> (ohne Akku)	<b>0,8 kg</b>
Schallleistungspegel <sup>Ⓞ</sup>	<b>80 dB(A)</b>
Schalldruckpegel <sup>Ⓞ</sup>	<b>69 dB(A)</b>
Vibrationswert links/rechts <sup>Ⓞ</sup>	<b>-/1,0<sup>Ⓞ</sup> m/s<sup>2</sup></b>

## LEISTUNG<sup>Ⓞ</sup>

Akku-Typ	Akku-Laufzeit <sup>Ⓞ</sup>	Getrimmte Buchsbaum- kugeln pro Akku-Ladung
AS 2	110 min	30 Stück

### GTA 26



Ohne Akku, Ladegerät  
und Transporttasche<sup>Ⓞ</sup>

Best.-Nr.  
GA01 011 6900  
**139,00 €**

Set mit  
AS 2 + AL 1

Best.-Nr.  
GA01 011 6910  
**179,00 €**

STIHL Oilomatic Sägekettentyp	<b>Picco Micro 3 (PM3)</b>
Sägekettenteilung	<b>1/4" P</b>
Führungsschiene	<b>Light</b>
Schienenlänge	<b>10 cm</b>
Gewicht <sup>Ⓞ</sup> (ohne Akku)	<b>1,2 kg</b>
Schallleistungspegel <sup>Ⓞ</sup>	<b>86 dB(A)</b>
Schalldruckpegel <sup>Ⓞ</sup>	<b>77 dB(A)</b>
Vibrationswert links/rechts <sup>Ⓞ</sup>	<b>2,9/2,8 m/s<sup>2</sup></b>

Akku-Typ	Akku-Laufzeit <sup>Ⓞ</sup>	Gesägtes Holz pro Akku-Ladung <sup>Ⓞ</sup>
AS 2	25 min	80 Schnitte

### SEA 20



Ohne Akku, Ladegerät  
und Tasche

Best.-Nr.  
SA03 011 7305  
**99,00 €**

Set mit  
AS 2 + AL 1

Best.-Nr.  
SA03 011 7315  
**149,00 €**

Max. Unterdruck	<b>80 mbar</b>
Volumenstrom	<b>1.026 l/min</b>
Gewicht <sup>Ⓞ</sup> (ohne Akku)	<b>1,1 kg</b>
Nennspannung	<b>10,8 V</b>
Behältervolumen	<b>0,8 l</b>
Saugschlauchlänge	<b>0,5–1,5 m</b>
Innerer Schlauchdurchmesser	<b>29 mm</b>

Akku-Typ	Akku-Laufzeit <sup>Ⓞ</sup>
AS 2	14 min

Ⓞ Laufzeit kann je nach Ladezustand und Bedienung variieren  
 Ⓞ Inkl. Strauch- und Grasmesser  
 Ⓞ Inkl. Multioil Bio 50 ml  
 Ⓞ Mit Schneidgarnitur

Ⓞ K-Wert nach RL 2006/42/EG = 2,0 dB(A)  
 Ⓞ K-Wert nach RL 2006/42/EG = 2 m/s<sup>2</sup>  
 Ⓞ Ohne Akku und Düsen  
 Ⓞ Mit Strauchmesser/mit Grasmesser

Ⓞ Die angegebenen Arbeitszeiten pro Akku-Ladung  
 und Flächenangaben sind Anhaltswerte und können  
 je nach Anwendung und Schnittgut variieren  
 Ⓞ Sägen von Ästen mit 4 cm Durchmesser

# AK-SYSTEM

**AK**  
SYSTEM

- Für anspruchsvolle Privatanwender
- Für umfangreiche Arbeiten im heimischen Garten
- Mit den wechselbaren und leistungsstarken Lithium-Ionen-Akkus AK

NUR SOLANGE DER VORRAT REICHT!

AK 20

MSA 120 C-B<sup>®</sup>

NEU - LIEFERBAR AB FRÜHJAHR 2023

MSA 60 C-B

36 V · 0,9 kW<sup>®</sup> · 2,5<sup>®</sup> / 2,9 kg<sup>®</sup>



Leichte und komfortabel zu bedienende Akku-Motorsäge für die gelegentliche Grundstückspflege sowie einfache handwerkliche Tätigkeiten. 1/4"-PM3-Sägekette für eine hohe Schnittleistung und ein sauberes Schnittbild, ergonomischer Bedienhebel mit Poti-Funktion zur stufenlosen Drehzahlregulierung, STIHL Kettenschnellspannung zum werkzeuglosen Spannen der Sägekette, transparenter Öltank zur einfachen visuellen Kontrolle des Füllstands

MSA 60 C-B ohne Akku und Ladegerät<sup>®</sup>

Schienlänge 30 cm

Bestellnummer MA04 011 5804

**209,00 €**

Set MSA 60 C-B mit AK 20 und AL 101<sup>®</sup>

Schienlänge 30 cm

Bestellnummer MA04 011 5814

SIE SPAREN **58,00 €**<sup>®</sup>

**359,00 €**

AK 30



NEU - LIEFERBAR AB FRÜHJAHR 2023

MSA 70 C-B

36 V · 1,1 kW<sup>®</sup> · 2,5<sup>®</sup> / 2,9 kg<sup>®</sup>



Leichte und komfortabel zu bedienende Akku-Motorsäge mit 25% mehr Schnittleistung gegenüber MSA 60 C-B. Ideal geeignet für die gelegentliche Grundstückspflege, zum Trennen von liegenden Stämmen sowie für einfache handwerkliche Tätigkeiten. 1/4"-PM3-Sägekette für eine hohe Schnittleistung und ein sauberes Schnittbild, ergonomischer Bedienhebel mit Poti-Funktion zur stufenlosen Drehzahlregulierung, STIHL Kettenschnellspannung zum werkzeuglosen Spannen der Sägekette, transparenter Öltank zur einfachen visuellen Kontrolle des Füllstands.

MSA 70 C-B ohne Akku und Ladegerät<sup>®</sup>

Schienlänge 30 cm

Bestellnummer MA04 011 5820

**249,00 €**

Set MSA 70 C-B mit AK 30 und AL 101<sup>®</sup>

Schienlänge 30 cm

Bestellnummer MA04 011 5830

SIE SPAREN **68,00 €**<sup>®</sup>

**429,00 €**

Unverbindliche Preisempfehlungen des Herstellers in Euro

C = Komfortversion  
B = Kettenschnellspannung

<sup>®</sup> Weitere Vergleichswerte zu Benzin-Motorsägen finden Sie auf [stihl.at](http://stihl.at)

<sup>®</sup> Gewicht ohne Akku, Führungsschiene und Sägekette

<sup>®</sup> Gewicht ohne Akku, mit Führungsschiene und Sägekette

<sup>®</sup> Mit Führungsschiene und Sägekette

<sup>®</sup> Preisvorteil beim Kauf eines Sets gegenüber dem Bezug der Einzelkomponenten

<sup>®</sup> Erläuterung der Symbole finden Sie auf [stihl.at](http://stihl.at)

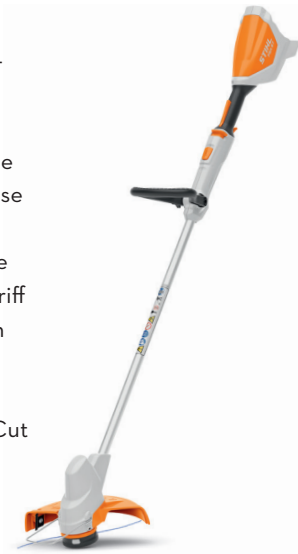
<sup>®</sup> Weitere Informationen zu diesem Produkt finden Sie auf [stihl.at](http://stihl.at)



**FSA 57**36 V • 2,7 kg<sup>①</sup>

AK 10

Sehr leichte und einfach zu bedienende Akku-Motorsense für die Rasen- und Rasenkantenpflege in hausnahen Bereichen. Schneidkreis-Durchmesser 280 mm, einstellbare Schaftlänge per Knopfdruck und werkzeuglose Griffverstellung. Abstandshalter zum Mähen rund um Hindernisse wie Bäume und Sträucher. Softgriff mit optimierter Bedienlogik. Von außen werkzeuglos befüllbarer Fadenmähkopf AutoCut C 3-2. Alternativ ist der Mähkopf PolyCut 3-2 mit Kunststoffmessern als Zubehör erhältlich.



FSA 57 ohne Akku und Ladegerät  
Bestellnummer **4522 011 5734**

**169,00 €**

Set FSA 57 mit AK 10 und AL 101  
Bestellnummer **4522 011 5748**

SIE SPAREN **48,00 €**<sup>②</sup>  
**289,00 €**

**FSA 60 R**36 V • 3,1 kg<sup>①</sup>

AK 20

Akku-Motorsense in modernem Design für die Rasen- und Rasenkantenpflege. Schneidkreis-Durchmesser 350 mm. Ergonomischer Bediengriff mit stufenloser Drehzahlregelung, Rundumgriff, robuster Aluminiumschaft. Abstandsbügel zum Mähen rund um Hindernisse wie Bäume und Sträucher. Mit Fadenmähkopf AutoCut C 6-2. Alternativ ist der Mähkopf PolyCut 6-2 mit Kunststoffmessern als Zubehör erhältlich.



FSA 60 R ohne Akku und Ladegerät  
Bestellnummer **FA04 011 5704**

**209,00 €**

Set FSA 60 R mit AK 20 und AL 101  
Bestellnummer **FA04 011 5748**

SIE SPAREN **58,00 €**<sup>②</sup>  
**359,00 €**

**PROFI-TIPP****POLYCUT MESSER WÄSSERN**

Wussten Sie, dass die PolyCut Kunststoffmesser durch Lagerung im Wasser länger halten? Die Klingen nehmen einen Teil der Feuchtigkeit auf und werden dadurch weniger spröde, was den Verschleiß beim Kontakt mit Zaunpfählen oder harten Kanten reduziert. Das Gleiche gilt natürlich auch für unsere Mähfäden. Um die Haltbarkeit der PolyCut Messer zusätzlich zu erhöhen, drehen Sie diese einfach um, sobald eine Seite abgenutzt ist und mähen dann mit der nicht abgenutzten Seite.





AK 10

**NEU**  
**HSA 50**

36 V • 2,9 kg<sup>ⓐ</sup>



Leichte und leise Akku-Heckenschere zum Trimmen von Büschen, Sträuchern sowie mittelgroßen Hecken. Lasergeschnittene, diamantgeschliffene und gehärtete Messer, Messergeometrie in patentierter Tropfenform<sup>ⓑ</sup> für perfekte Schnitte und eine gesunde Hecke. Bequemes und kräfteschonendes Arbeiten durch optimale Gerätebalance, ergonomisch geformten Bediengriff, Bügelgriff mit innenliegendem Schalter sowie geringes Gewicht. Aufgeschraubter Messer-Führungsschutz für verschleißarmes Arbeiten in Bodennähe oder entlang von Mauern.

HSA 50 ohne Akku und Ladegerät

Schnittlänge **50 cm**  
Bestellnummer **4521 011 3534**

**169,00 €**

Set HSA 50 mit AK 10 und AL 101

Schnittlänge **50 cm**  
Bestellnummer **4521 011 3548**

SIE SPAREN **48,00 €**<sup>ⓑ</sup>  
**289,00 €**



AK 10

**NEU**  
**HSA 60**

36 V • 3,5 kg<sup>ⓐ</sup>



Akku-Heckenschere mit besonders starker Schnittleistung für anspruchsvolle Einsätze, z. B. zum Trimmen von Büschen und hohen Hecken. Lasergeschnittene, diamantgeschliffene und gehärtete Messer, Messer-Geometrie in patentierter Tropfenform<sup>ⓑ</sup> für perfekte Schnitte und eine gesunde Hecke. Kräfteschonendes und ergonomisches Arbeiten durch optimale Gerätebalance, drehbaren Multifunktionsgriff, Bügelgriff mit innenliegendem Schalter und STIHL Antivibrationsssystem. Antiblockiersystem für einen einfachen Drehrichtungswechsel der Schneidmesser bei Blockaden. EC-Motor für konstante Leistung und lange Lebensdauer. Aufgeschraubter Messer-Führungsschutz für verschleißarmes Arbeiten in Bodennähe oder entlang von Mauern.

HSA 60 ohne Akku und Ladegerät

Schnittlänge **60 cm**  
Bestellnummer **HA06 011 3504**

**249,00 €**

Set HSA 60 mit AK 10 und AL 101

Schnittlänge **60 cm**  
Bestellnummer **HA06 011 3518**

SIE SPAREN **48,00 €**<sup>ⓑ</sup>  
**369,00 €**

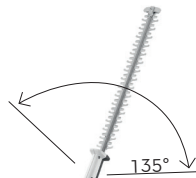
**HLA 56**

36 V • 3,8 kg<sup>ⓐ</sup>



AK 20

Leichter Akku-Hoch-Entaster zum Schneiden höherer Hecken und Sträucher im heimischen Garten. Einseitig geschliffene Messer in Tropfenform, Messerwinkel stufenweise einstellbar von -45° bis +90°, teilbarer Schaft für einfachen Transport. Transportlänge 115 cm, Gesamtlänge 210 cm.



**INKL. WANDHALTERUNG**

ZUBEHÖR:  
**SCHAFT-  
VERLÄN-  
GERUNG HLA**



**STANDFUß**



Siehe Seite 18

HLA 56 ohne Akku und Ladegerät

Bestellnummer **HA01 011 2914**

**259,00 €**

**HTA 50**

36 V • 0,8 kW<sup>ⓐ</sup> • 3,6<sup>ⓑ</sup> / 3,9 kg<sup>ⓐ</sup>



AK 20

Leichter Akku-Hoch-Entaster mit hoher Schnittleistung für Baum- pflegearbeiten jeglicher Art. 1/4"-PM3-Sägekette und seitliche Kettenspannung. Mit Asthaken zum einfachen Entfernen des Schnittguts aus dem Baum, halbtransparentem Öltank, ergonomischer Bedieneinheit und teilbarem Schaft für den einfachen Transport und eine platzsparende Lagerung. Gesamtlänge 280 cm.



**INKL. WANDHALTERUNG**

ZUBEHÖR:  
**SCHAFT-  
VERLÄN-  
GERUNG HTA**



**STANDFUß**



Siehe Seite 18

HTA 50 ohne Akku und Ladegerät<sup>ⓑ</sup>

Bestellnummer **LA02 011 6404**

**319,00 €**

Set HTA 50 mit AK 20 und AL 101<sup>ⓑ</sup>

Bestellnummer **LA02 200 0002**

SIE SPAREN **58,00 €**<sup>ⓑ</sup>  
**469,00 €**

ⓐ Gewicht ohne Akku, Führungsschiene und Sägekette  
ⓑ Gewicht ohne Akku, mit Führungsschiene und Sägekette  
ⓓ Mit Führungsschiene und Sägekette

ⓐ Erläuterung der Symbole finden Sie auf [stihl.at](http://stihl.at)  
ⓓ Preisvorteil beim Kauf eines Sets gegenüber dem Bezug der Einzelkomponenten

AK 20

**BGA 57**36 V • 2,3 kg<sup>①</sup>

Angenehm leises Akku-Blasgerät. Zum Zusammenblasen von Blättern, Gras, Papier und anderen Abfällen im hausnahen Bereich. Runddüse, Softgriff und dreistufig längenverstellbares Blasrohr. Flachdüse für erhöhte Luftgeschwindigkeit als Zubehör erhältlich.

**BGA 57** ohne Akku und Ladegerät  
Bestellnummer **4523 011 5964**

**139,00 €**

**Set BGA 57** mit AK 20 und AL 101  
Bestellnummer **4523 011 5978**

SIE SPAREN **58,00 €**<sup>②</sup>**289,00 €****LAUB ALS NÜTZLICHER GARTENHELFER**

Scannen Sie den QR-Code und wir zeigen Ihnen, wie Sie das Herbstlaub in Ihrem Garten sinnvoll weiterverwenden können, z. B. als Humus, Frostschutz oder Winterquartier für kleine Tiere.

**NEU  
BGA 60**

60 % MEHR BLASKRAFT GEGENÜBER BGA 57

36 V • 2,3 kg<sup>①</sup>

Leistungsstärkstes Akku-Blasgerät im STIHL AK-System. Ideal geeignet zum Zusammenblasen von Laub, Papier und anderen Abfällen im hausnahen Bereich. Variable Blaskrafteinstellung mit zusätzlichem Boost-Modus für bis zu 60 % mehr Blaskraft gegenüber BGA 57. Leistungsfähiger und langlebiger EC-Motor, Runddüse, längenverstellbares Blasrohr mit Metallring zum Schutz vor Verschleiß.

**BGA 60** ohne Akku und Ladegerät  
Bestellnummer **BA04 011 5904**

**199,00 €**

**Set BGA 60** mit AK 30 und AL 101  
Bestellnummer **BA04 011 5948**

SIE SPAREN **78,00 €**<sup>②</sup>**369,00 €**

AK 30



ZUBEHÖR:  
ANBAUSET  
FANGSACK

Siehe Seite 18

AK 20



## INKL. BLASROHR UND FANGSACK



## SHA 56

36 V • 4,2 kg<sup>Ⓢ</sup>

Praktisches 2-in-1 Gerät zum Aufsaugen von Laub und Hecken-trimmschnitt sowie zum Zusammenblasen von Blättern oder Papier. Der Umbau vom Saughäcksler zum Blasgerät ist einfach und werkzeuglos möglich. Sehr gute Ergonomie in beiden Arbeitsmodi durch drehbaren Handgriff mit variablem Geschwindigkeitsregler. Als Saughäcksler mit zusätzlichem vorderem Handgriff, Häckselstern aus Metall und gepolstertem Traggurt. Der serienmäßige Fangsack wird am Saugrohr eingehängt und bietet durch sein asymmetrisches Design maximale Beinfreiheit. Rückengetragener Fangsack als Zubehör erhältlich. Als Blasgerät mit Runddüse sowie zweistufig längenverstellbarem Blasrohr. Flachdüse für erhöhte Luftgeschwindigkeit als Zubehör erhältlich.

SHA 56 ohne Akku und Ladegerät  
Bestellnummer SA02 011 7104

279,00 €

Set SHA 56 mit AK 20 und AL 101  
Bestellnummer SA02 200 0001

SIE SPAREN 58,00 €<sup>Ⓢ</sup>  
429,00 €



## SHA 56 - EIN GERÄT, ZWEI ANWENDUNGEN

Der SHA 56 ist als praktisches 2-in-1 Gerät sowohl Saughäcksler als auch Blasgerät in einem. Der Umbau vom Saughäcksler zum Blasgerät - oder umgekehrt - ist einfach und ohne Werkzeug möglich. Der Handgriff kann um 180 Grad gedreht werden. Das sorgt für eine ausgezeichnete Ergonomie in beiden Arbeitsmodi. Der Fangsack wird schnell und einfach am Saugrohr eingehängt, sodass der SHA 56 im Handumdrehen einsatzbereit ist.





AK 20

**RMA 235**36 V • 14,0 kg<sup>①</sup>

Leichter, wendiger Akku-Rasenmäher mit 33 cm Schnittbreite für kleine Rasenflächen. Mit automatischer Drehzahlregulierung sowie strömungsoptimiertem Messer für eine längere Laufzeit. Zentrale Schnitthöhenverstellung. 2-fach höhenverstellbarer und klappbarer Holm. Inklusive klappbarem 30-Liter-Grasfangkorb mit Füllstandsanzeige.

RMA 235 ohne Akku und Ladegerät  
Bestellnummer **6311 011 1410**

**209,00 €**

Set RMA 235 mit AK 20 und AL 101  
Bestellnummer **6311 200 0010**

SIE SPAREN **58,00 €**<sup>②</sup>  
**359,00 €**

Set RMA 235 mit AK 30 und AL 101  
Bestellnummer **6311 200 0007**

SIE SPAREN **48,00 €**<sup>②</sup>  
**409,00 €**



AK 30

**RMA 248**36 V • 21,0 kg<sup>①</sup>

Einfach zu bedienender Akku-Rasenmäher mit 46 cm Schnittbreite für kleine Rasenflächen in lärmsensibler Umgebung. Mit EC-Motor und permanent aktivem Eco-Modus für eine verbesserte Akku-Laufzeit. Zentrale Schnitthöhenverstellung, klappbarer Holm, bequem bedienbarer Motorstoppbügel, robustes Stahlblech-Gehäuse sowie zusätzlicher Akku-Transportschacht. Inklusive 55-Liter-Grasfangkorb mit Füllstandsanzeige.

RMA 248 ohne Akku und Ladegerät  
Bestellnummer **6350 011 1403**

**419,00 €**

Set RMA 248 mit AK 30 und AL 101  
Bestellnummer **6350 200 0000**

SIE SPAREN **58,00 €**<sup>②</sup>  
**609,00 €**





AK 20

**RMA 339 C**36 V • 16,0 kg<sup>①</sup>

Leichter, wendiger Akku-Rasenmäher mit 37 cm Schnittbreite für kleine bis mittelgroße Rasenflächen. Mit automatischer Drehzahlregulierung sowie strömungsoptimiertem Messer für eine längere Laufzeit. Zentrale Schnitthöhenverstellung sowie höhenverstellbarer und klappbarer Komfortlenker. Inklusive klappbarem 40-Liter-Grasfangkorb mit Füllstandsanzeige.

RMA 339 C ohne Akku und Ladegerät

Bestellnummer **6320 011 1420** **369,00 €**

Set RMA 339 C mit AK 20 und AL 101

SIE SPAREN **68,00 €**<sup>②</sup>Bestellnummer **6320 011 1442** **509,00 €**

Set RMA 339 C mit AK 30 und AL 101

SIE SPAREN **58,00 €**<sup>②</sup>Bestellnummer **6320 011 1443** **559,00 €****Weitere Versionen:**RMA 339 ohne Akku und Ladegerät **6320 011 1415** **319,00 €**

Set RMA 339 mit AK 20 und AL 101

SIE SPAREN **68,00 €**<sup>②</sup>Bestellnummer **6320 011 1440** **459,00 €**

Set RMA 339 mit AK 30 und AL 101

SIE SPAREN **58,00 €**<sup>②</sup>Bestellnummer **6320 011 1441** **509,00 €**

AK 30

**RLA 240**36 V • 15,0 kg<sup>①</sup>

Kompakter Akku-Rasenlüfter zum Vertikutieren und Striegeln kleinerer Rasenflächen. Zentrale Einstellung der Arbeitstiefe per Drehschalter am Gehäuse, 4-fach höhenverstellbarer Lenker, Arbeitsbreite 34 cm, 16 Messer. Inklusive Lüfterwalze und 50-Liter-Grasfangkorb.

RLA 240 ohne Akku und Ladegerät

Bestellnummer **6291 011 6605****269,00 €**

# ZUBEHÖR



## SCHAFTVERLÄNGERUNG HLA

Einfache Reichweitenverlängerung um 50 cm. Aus Aluminium, Gewicht 500 g.

Für HLA 56

Bestellnummer HA01 820 5000

**45,00 €**



## SCHAFTVERLÄNGERUNG HTA

Einfache Reichweitenverlängerung um 50 cm. Aus Aluminium, Gewicht 465 g.

Für HTA 50

Bestellnummer LA02 820 5000

**39,00 €**



## STANDFUß FÜR HLA UND HTA

Zum Schutz von Gerät und Akku vor direktem Bodenkontakt.

Für HLA 56 und HTA 50

Bestellnummer HA01 007 1000

**28,00 €**

## ANBAUSET FANGSACK

45 l. Reduziert das Gewicht am Gerät für ermüdungsfreies Arbeiten. Anbauset bestehend aus Fangsack, Krümmer und Adapter. Werkzeuglose Montage möglich.



Für SHA 56

Bestellnummer SA02 007 1000

**75,00 €**

## AKKU-TRAGTASCHE

Leichte, strapazierfähige Tasche zur einfachen Mitnahme und sauberen Aufbewahrung von Zubehör für STIHL Akku-Geräte, z. B. für einen Akku mit einem Ladegerät.



Bestellnummer 0000 881 0520

**33,00 €**

## DECKEL FÜR AKKU-SCHACHT AK-SYSTEM

Zur Abdeckung des Akku-Schachts an den Geräten des STIHL AK-Systems (ausgenommen RMA 235, RMA 248, RMA 339 / 339 C sowie RLA 240). Schützt bei längerer Lagerung vor Staub und Schmutz.



Bestellnummer 4520 602 0900

**4,50 €**

## MÄHKOPF POLYCUT

Universal-Schneidwerkzeug für Ausputz- und Flächenarbeiten. Mit zwei oder drei beweglichen Kunststoffmessern. Speziell empfohlen für STIHL Akku-Motorsensen, für eine längere Laufzeit pro Akku-Ladung.



**PolyCut 3-2<sup>®</sup>**

Bestellnummer 4009 710 2104

**21,00 €**

**PolyCut 6-2<sup>®</sup>**

Bestellnummer 4006 710 2134

**24,50 €**



## AK AKKUS

Kompatibel mit dem STIHL AK-System. Leichte Lithium-Ionen-Akkus mit Ladezustandsanzeige (vier LEDs). Mit verschiedenen Energiegehalten verfügbar.



<b>AK 10</b>	72 Wh Akku-Energie <sup>①</sup> , 0,8 kg	<b>109,00 €</b>
Bestellnummer	<b>4520 400 6530</b>	
<b>AK 20</b>	144 Wh Akku-Energie <sup>①</sup> , 1,2 kg	<b>149,00 €</b>
Bestellnummer	<b>4520 400 6535</b>	
<b>AK 30</b>	180 Wh Akku-Energie <sup>①</sup> , 1,3 kg	<b>189,00 €</b>
Bestellnummer	<b>4520 400 6540</b>	



## STANDARDLADEGERÄT AL 101

230 V. Kompatibel mit den STIHL AK und AP Akkus. Mit Betriebszustandsanzeige (LED). Kabelaufwicklung mit Klettband. Wandmontage möglich.



Bestellnummer **4850 430 2520** **59,00 €**

## NEU

## SCHNELLLADEGERÄT AL 301

230 V. Für kürzere Ladezeiten der STIHL AK, AP und AR L Akkus. Vorrichtung zur Wandbefestigung und Kabelaufwicklung im Gehäuseboden. Mit Betriebszustandsanzeige per LED und aktiver Akku-Kühlung.



Bestellnummer **EA09 430 5500** **139,00 €**

## ÜBERSICHT AKKU-ENERGIE UND AKKU-LADEZEITEN

Akku-Typ	Akku-Energie <sup>②</sup>	Gewicht	Akku-Ladezeiten Kapazität: 80% / 100%	
AK 10	<b>72 Wh</b>	<b>0,8 kg</b>	AL 101 / AL 301	70 / 95 min / 25 / 40 min
AK 20	<b>144 Wh</b>	<b>1,2 kg</b>	AL 101 / AL 301	135 / 180 min / 30 / 50 min
AK 30	<b>180 Wh</b>	<b>1,3 kg</b>	AL 101 / AL 301	160 / 205 min / 35 / 60 min

① Kann alternativ auch mit abgelaugten Mähfäden bestückt werden

② Energieinhalt gemäß Zellherstellerspezifikation. Zur Erhöhung der Lebensdauer ist der in der tatsächlichen Anwendung zur Verfügung stehende Energieinhalt geringer

## AKKU-GERÄTE AK-SYSTEM

## RMA 235



**Ohne Akku und Ladegerät**  
Best.-Nr. 6311 011 1410  
**209,00 €**

**Set mit AK 20 + AL 101**  
Best.-Nr. 6311 200 0010  
**359,00 €**

**Set mit AK 30 + AL 101**  
Best.-Nr. 6311 200 0007  
**409,00 €**

## TECHNISCHE DATEN

Schnittbreite	33 cm
Schnitthöhe	25 bis 65 mm
Gewicht (ohne Akku)	14 kg
Schalleistungspegel garantiert $L_{WA}$	89 dB(A)
Schalldruckpegel gemessen $L_{pA}$	76 dB(A)
Unsicherheitsfaktor	
Schalldruckpegel $K_{pA}$ ②	2 dB(A)
Vibrationswert $a_{hw}$	1,8 m/s <sup>2</sup>
Unsicherheitsfaktor $K$ ③	0,9 m/s <sup>2</sup>
Grasfangkorb	30 l

LEISTUNG<sup>①</sup>

**Akku-Typ** Bei Rasenflächen bis zu ...

AK 10	150 m <sup>2</sup>
AK 20	300 m <sup>2</sup>
AK 30	400 m <sup>2</sup>

## RMA 248



**Ohne Akku und Ladegerät**  
Best.-Nr. 6350 011 1403  
**419,00 €**

**Set mit AK 30 + AL 101**  
Best.-Nr. 6350 200 0000  
**609,00 €**

Schnittbreite	46 cm
Schnitthöhe	25 bis 75 mm
Gewicht (ohne Akku)	21 kg
Schalleistungspegel garantiert $L_{WA}$	96 dB(A)
Schalldruckpegel gemessen $L_{pA}$	83 dB(A)
Unsicherheitsfaktor	
Schalldruckpegel $K_{pA}$ ②	2 dB(A)
Vibrationswert $a_{hw}$	1,8 m/s <sup>2</sup>
Unsicherheitsfaktor $K$ ③	0,9 m/s <sup>2</sup>
Grasfangkorb	55 l

**Akku-Typ** Bei Rasenflächen bis zu ...

AK 10	100 m <sup>2</sup>
AK 20	200 m <sup>2</sup>
AK 30	250 m <sup>2</sup>

## RMA 339



**Ohne Akku und Ladegerät**  
Best.-Nr. 6320 011 1415  
**319,00 €**

**Set mit AK 20 + AL 101**  
Best.-Nr. 6320 011 1440  
**459,00 €**

**Set mit AK 30 + AL 101**  
Best.-Nr. 6320 011 1441  
**509,00 €**

Schnittbreite	37 cm
Schnitthöhe	30 bis 70 mm
Gewicht (ohne Akku)	14 kg
Schalleistungspegel garantiert $L_{WA}$	90 dB(A)
Schalldruckpegel gemessen $L_{pA}$	76 dB(A)
Unsicherheitsfaktor	
Schalldruckpegel $K_{pA}$ ②	2 dB(A)
Vibrationswert $a_{hw}$	1,6 m/s <sup>2</sup>
Unsicherheitsfaktor $K$ ③	0,8 m/s <sup>2</sup>
Grasfangkorb	40 l

**Akku-Typ** Bei Rasenflächen bis zu ...

AK 10	120 m <sup>2</sup>
AK 20	250 m <sup>2</sup>
AK 30	330 m <sup>2</sup>

## RMA 339 C



**Ohne Akku und Ladegerät**  
Best.-Nr. 6320 011 1420  
**369,00 €**

**Set mit AK 20 + AL 101**  
Best.-Nr. 6320 011 1442  
**509,00 €**

**Set mit AK 30 + AL 101**  
Best.-Nr. 6320 011 1443  
**559,00 €**

Schnittbreite	37 cm
Schnitthöhe	30 bis 70 mm
Gewicht (ohne Akku)	16 kg
Schalleistungspegel garantiert $L_{WA}$	90 dB(A)
Schalldruckpegel gemessen $L_{pA}$	76 dB(A)
Unsicherheitsfaktor	
Schalldruckpegel $K_{pA}$ ②	2 dB(A)
Vibrationswert $a_{hw}$	1,6 m/s <sup>2</sup>
Unsicherheitsfaktor $K$ ③	0,8 m/s <sup>2</sup>
Grasfangkorb	40 l

**Akku-Typ** Bei Rasenflächen bis zu ...

AK 10	120 m <sup>2</sup>
AK 20	250 m <sup>2</sup>
AK 30	330 m <sup>2</sup>

## AKKU-GERÄTE AK-SYSTEM

### RLA 240



Ohne Akku und Ladegerät  
Best.-Nr. 6291 011 6605  
**269,00 €**

Arbeitsbreite	<b>34 cm</b>
Schnitthöhe	<b>-7,5 mm bis +7,5 mm</b>
Gewicht (ohne Akku)	<b>15 kg</b>
Schalleistungspegel garantiert L <sub>WA</sub>	<b>92 dB(A)</b>
Schalldruckpegel gemessen L <sub>PA</sub>	<b>75 dB(A)</b>
Unsicherheitsfaktor	
Schalldruckpegel K <sub>PA</sub> ②	<b>3 dB(A)</b>
Vibrationswert ahw	<b>4,8 m/s<sup>2</sup></b>
Unsicherheitsfaktor K ③	<b>2,4 m/s<sup>2</sup></b>
Fangkorb	<b>50 l</b>

### NEU HSA 50



Ohne Akku und Ladegerät  
Best.-Nr. 4521 011 3534  
**169,00 €**

Set mit AK 10 + AL 101  
Best.-Nr. 4521 011 3548  
**289,00 €**

Schnittlänge	<b>50 cm</b>
Gewicht (ohne Akku)	<b>2,9 kg</b>
Schalldruckpegel ②	<b>81 dB(A)</b>
Schalleistungspegel ②	<b>91 dB(A)</b>
Vibrationswert links/rechts ②	<b>2,0/1,6 m/s<sup>2</sup></b>
Zahnabstand	<b>30 mm</b>

### NEU HSA 60



Ohne Akku und Ladegerät  
Best.-Nr. HA06 011 3504  
**249,00 €**

Set mit AK 10 + AL 101  
Best.-Nr. HA06 011 3518  
**369,00 €**

Schnittlänge	<b>60 cm</b>
Gewicht (ohne Akku)	<b>3,5 kg</b>
Schalldruckpegel ②	<b>77 dB(A)</b>
Schalleistungspegel ②	<b>85 dB(A)</b>
Vibrationswert links/rechts ②	<b>1,5/1,0 m/s<sup>2</sup></b>
Zahnabstand	<b>30 mm</b>

### HLA 56



Ohne Akku und Ladegerät  
Best.-Nr. HA01 011 2904  
**259,00 €**

Schnittlänge	<b>45 cm</b>
Gewicht (ohne Akku)	<b>3,8 kg</b>
Schalldruckpegel ②	<b>77 dB(A)</b>
Schalleistungspegel ②	<b>88 dB(A)</b>
Vibrationswert links/rechts ②	<b>1,5/1,5 m/s<sup>2</sup></b>
Zahnabstand	<b>30 mm</b>
Gesamtlänge ③	<b>210 cm</b>

## LEISTUNG ①

Akku-Typ Bei Rasenflächen bis zu ... ④

AK 10	<b>96 m<sup>2</sup></b>
AK 20	<b>190 m<sup>2</sup></b>
AK 30	<b>250 m<sup>2</sup></b>

Akku-Typ Akku-Laufzeit ① Geschnittene Hecke pro Akku-Ladung

AK 10	<b>50 min</b>	<b>175 m<sup>2</sup></b>
AK 20	<b>100 min</b>	<b>350 m<sup>2</sup></b>
AK 30	<b>130 min</b>	<b>420 m<sup>2</sup></b>

Akku-Typ Akku-Laufzeit ① Geschnittene Hecke pro Akku-Ladung

AK 10	<b>70 min</b>	<b>220 m<sup>2</sup></b>
AK 20	<b>140 min</b>	<b>490 m<sup>2</sup></b>
AK 30	<b>175 min</b>	<b>560 m<sup>2</sup></b>

Akku-Typ Akku-Laufzeit ① Geschnittene Hecke pro Akku-Ladung

AK 10	<b>50 min</b>	<b>190 m<sup>2</sup></b>
AK 20	<b>100 min</b>	<b>380 m<sup>2</sup></b>
AK 30	<b>120 min</b>	<b>460 m<sup>2</sup></b>

① K-Wert nach RL 2006/42/EG = 2 m/s<sup>2</sup>

② Mit Messer-Schneidgarnitur

③ Bei Bearbeitung der Fläche nur in eine Richtung (kein Kreuzen)

④ Die angegebenen Arbeitszeiten pro Akku-Ladung und Flächenangaben sind Anhaltswerte und können je nach Anwendung und Schnittgut variieren

## AKKU-GERÄTE AK-SYSTEM

## FSA 57



Ohne Akku  
und Ladegerät  
Best.-Nr.  
4522 011 5734  
**169,00 €**

Set mit  
AK 10 + AL 101  
Best.-Nr.  
4522 011 5748  
**289,00 €**

## FSA 60 R



Ohne Akku  
und Ladegerät  
Best.-Nr.  
FA04 011 5704  
**209,00 €**

Set mit  
AK 20 + AL 101  
Best.-Nr.  
FA04 011 5748  
**359,00 €**

NEU<sup>®</sup> MSA 60 C-B

Ohne Akku  
und Ladegerät  
Best.-Nr.  
MA04 011 5804  
**209,00 €**

Set mit  
AK 20 + AL 101  
Best.-Nr.  
MA04 011 5814  
**359,00 €**

NEU<sup>®</sup> MSA 70 C-B

Ohne Akku  
und Ladegerät  
Best.-Nr.  
MA04 011 5820  
**249,00 €**

Set mit  
AK 30 + AL 101  
Best.-Nr.  
MA04 011 5830  
**429,00 €**

## TECHNISCHE DATEN

Gewicht (ohne Akku) <sup>①</sup>	2,7 kg
Schalldruckpegel <sup>②</sup> mit Standardwerkzeug	74 dB(A)
Schalleistungspegel <sup>③</sup> mit Standardwerkzeug	89 dB(A)
Vibrationswert mit Standardwerkzeug, links/ rechts <sup>④</sup>	4,0 / 4,0 m/s <sup>2</sup>
Gesamtlänge ohne Schneidwerkzeug	149 cm
Standard-Schneidwerkzeug	AutoCut C 3-2

Gewicht (ohne Akku) <sup>①</sup>	3,1 kg
Schalldruckpegel <sup>②</sup> mit Standardwerkzeug	77 dB(A)
Schalleistungspegel <sup>③</sup> mit Standardwerkzeug	91 dB(A)
Vibrationswert mit Standardwerkzeug, links/ rechts <sup>④</sup>	3,7 / 2,0 m/s <sup>2</sup>
Gesamtlänge ohne Schneidwerkzeug	168 cm
Standard-Schneidwerkzeug	AutoCut C 6-2

STIHL Oilomatic Sägekettentyp	PM3
Gewicht (ohne Akku)	2,5 <sup>⑤</sup> / 2,9 <sup>⑥</sup> kg
Schalldruckpegel <sup>②</sup>	83 dB(A)
Schalleistungspegel <sup>③</sup>	94 dB(A)
Vibrationswert links/ rechts <sup>④</sup>	3,4 / 3,2 m/s <sup>2</sup>
Sägekettenteilung	1/4" P
Schienenlänge <sup>⑦</sup>	30 cm

STIHL Oilomatic Sägekettentyp	PM3
Gewicht <sup>⑤</sup> (ohne Akku)	2,5 <sup>⑤</sup> / 2,9 <sup>⑥</sup> kg
Schalldruckpegel <sup>②</sup>	83 dB(A)
Schalleistungspegel <sup>③</sup>	94 dB(A)
Vibrationswert links/ rechts <sup>④</sup>	4,3 / 4,8 m/s <sup>2</sup>
Sägekettenteilung	1/4" P
Schienenlänge <sup>⑦</sup>	30 cm

LEISTUNG<sup>①</sup>

Akku-Typ	Akku-Laufzeit <sup>②</sup>	Rasenkanten/ Rasenflächen bis zu ...
AK 10	25 min	625 m / 125 m <sup>2</sup>
AK 20	50 min	1.250 m / 250 m <sup>2</sup>
AK 30	60 min	1.500 m / 300 m <sup>2</sup>

Akku-Typ	Akku-Laufzeit <sup>②</sup>	Rasenkanten/ Rasenflächen bis zu ...
AK 10	13 min	500 m / 100 m <sup>2</sup>
AK 20	30 min	1.250 m / 250 m <sup>2</sup>
AK 30	38 min	1.500 m / 300 m <sup>2</sup>

Akku-Typ	Akku-Laufzeit <sup>②</sup>	Gesägtes Holz pro Akku-Ladung <sup>③</sup>
AK 10	18 min	60 Schnitte
AK 20	40 min	160 Schnitte
AK 30	55 min	190 Schnitte

Akku-Typ	Akku-Laufzeit <sup>②</sup>	Gesägtes Holz pro Akku-Ladung <sup>③</sup>
AK 10	18 min	60 Schnitte
AK 20	40 min	160 Schnitte
AK 30	45 min	210 Schnitte

Unverbindliche Preisempfehlungen des Herstellers in Euro

■ Empfohlener Akku

■ Reduzierte Leistungsfähigkeit des Gerätes

① Laufzeit kann je nach Ladezustand  
und Bedienung variieren

② Mit Schneidwerkzeug und Schutz

③ K-Wert nach RL 2006/42/EG = 2,0 dB(A)

④ K-Wert nach RL 2006/42/EG = 2 m/s<sup>2</sup>

⑤ Gewicht ohne Führungsschiene und Sägekette

⑥ Gewicht mit Führungsschiene und Sägekette

**AKKU-GERÄTE AK-SYSTEM**

**TECHNISCHE DATEN**

**LEISTUNG<sup>Ⓢ</sup>**

**HTA 50**



**Ohne Akku und Ladegerät**  
 Best.-Nr. LA02 011 6404  
**319,00 €**

**Set mit AK 20 + AL 101**  
 Best.-Nr. LA02 200 0002  
**469,00 €**

STIHL Oilomatic  
 Sägekettentyp **PM3**  
 Gewicht<sup>Ⓢ</sup> (ohne Akku) **3,6<sup>Ⓢ</sup> / 3,9<sup>Ⓢ</sup> kg**  
 Schalldruckpegel<sup>Ⓢ</sup> **78 dB(A)**  
 Schalleistungspegel<sup>Ⓢ</sup> **94 dB(A)**  
 Vibrationswert links / rechts<sup>Ⓢ</sup> **0,5 / 1,0 m/s<sup>2</sup>**  
 Sägekettenteilung **1/4"**  
 Schienenlänge<sup>Ⓢ</sup> **25 cm**

Akku-Typ	Akku-Laufzeit <sup>Ⓢ</sup>	Gesägtes Holz pro Akku-Ladung <sup>Ⓢ</sup>
AK 10	25 min	80 Schnitte
AK 20	45 min	170 Schnitte
AK 30	60 min	220 Schnitte

**BGA 57**



**Ohne Akku und Ladegerät**  
 Best.-Nr. 4523 011 5964  
**139,00 €**

**Set mit AK 20 + AL 101**  
 Best.-Nr. 4523 011 5978  
**289,00 €**

Gewicht (ohne Akku) **2,3 kg**  
 Schalldruckpegel<sup>Ⓢ</sup> **79 dB(A)**  
 Schalleistungspegel<sup>Ⓢ</sup> **90 dB(A)**  
 Vibrationswert rechts<sup>Ⓢ</sup> **0,6 m/s<sup>2</sup>**  
 Blaskraft<sup>Ⓢ</sup> **9 N**  
 Max. Luftgeschwindigkeit mit Runddüse / Flachdüse **55 / 60 m/s**  
 Luftdurchsatz mit Runddüse / Flachdüse **620 / 560 m<sup>3</sup>/h**

Akku-Typ	Akku-Laufzeit <sup>Ⓢ</sup>	Gesäuberte Fläche pro Akku-Ladung <sup>Ⓢ</sup>
AK 10	10 min	380 m <sup>2</sup>
AK 20	22 min	760 m <sup>2</sup>
AK 30	27 min	900 m <sup>2</sup>

**NEU BGA 60**



**Ohne Akku und Ladegerät**  
 Best.-Nr. BA04 011 5904  
**199,00 €**

**Set mit AK 30 + AL 101**  
 Best.-Nr. BA04 011 5948  
**369,00 €**

Gewicht (ohne Akku) **2,3 kg**  
 Schalldruckpegel<sup>Ⓢ</sup> **76 dB(A)**  
 Schalleistungspegel<sup>Ⓢ</sup> **89 dB(A)**  
 Vibrationswert rechts<sup>Ⓢ</sup> **1,2 m/s<sup>2</sup>**  
 Blaskraft<sup>Ⓢ</sup> **15<sup>Ⓢ</sup> N**  
 Max. Luftgeschwindigkeit mit Runddüse / Flachdüse **69<sup>Ⓢ</sup> / - m/s**  
 Luftdurchsatz mit Runddüse / Flachdüse **780<sup>Ⓢ</sup> / - m<sup>3</sup>/h**

Akku-Typ	Akku-Laufzeit <sup>Ⓢ</sup>	Gesäuberte Fläche pro Akku-Ladung <sup>Ⓢ</sup>
AK 10	9 min	380 m <sup>2</sup>
AK 20	13 min	760 m <sup>2</sup>
AK 30	16 min	900 m <sup>2</sup>

**SHA 56**



**Ohne Akku und Ladegerät**  
 Best.-Nr. SA02 011 7104  
**279,00 €**

**Set mit AK 20 + AL 101**  
 Best.-Nr. SA02 200 0001  
**429,00 €**

	im Saugmodus	im Blasmodus
Gewicht (ohne Akku)	<b>4,2 kg</b>	<b>3,2 kg</b>
Schalldruckpegel <sup>Ⓢ</sup>	<b>83 dB(A)</b>	<b>81 dB(A)</b>
Schalleistungspegel <sup>Ⓢ</sup>	<b>96 dB(A)</b>	<b>96 dB(A)</b>
Vibrationswert links / rechts <sup>Ⓢ</sup>	<b>0,8 / 0,8 m/s<sup>2</sup></b>	<b>1,1 / - m/s<sup>2</sup></b>
Blaskraft <sup>Ⓢ</sup>	-	<b>8 N</b>
Max. Luftgeschwindigkeit mit Runddüse	-	<b>47 m/s</b>
Luftdurchsatz mit Runddüse	-	<b>560 m<sup>3</sup>/h</b>

Akku-Typ	Akku-Laufzeit <sup>Ⓢ</sup>	Saugmodus / Blasmodus: Gesäuberte Fläche pro Akku-Ladung <sup>Ⓢ</sup>
AK 10	12 min	38 m <sup>2</sup> / 300 m <sup>2</sup>
AK 20	25 min	75 m <sup>2</sup> / 600 m <sup>2</sup>
AK 30	30 min	90 m <sup>2</sup> / 700 m <sup>2</sup>

Ⓢ Die tatsächliche Schnittlänge ist kürzer als die angegebene Schienenlänge  
 Ⓢ Die angegebenen Arbeitszeiten pro Akku-Ladung und Flächenangaben sind Anhaltswerte und können je nach Anwendung und Schnittgut variieren  
 Ⓢ Sägen von 10 cm x 10 cm Kantholz

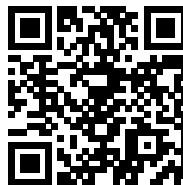
Ⓢ Kombination aus Luftgeschwindigkeit und Luftdurchsatz  
 Ⓢ Im Boost  
 Ⓢ Trockene Blätter auf Asphalt  
 Ⓢ Lieferbar ab Frühjahr 2023



## **12** MONATE **GARANTIEVERLÄNGERUNG**

Registrieren Sie Ihr STIHL Produkt innerhalb von 30 Tagen nach dem Kauf und profitieren Sie von einer kostenlosen Garantieverlängerung.

Hier geht's zur  
STIHL Produktregistrierung:  
[www.stihl.at/produktregistrierung](http://www.stihl.at/produktregistrierung)



## **FÜR SIE DA: IHR STIHL FACHHÄNDLER**

Akku Power. By STIHL. Nur beim STIHL Fachhändler in Ihrer Nähe. Ihr STIHL Fachhändler weiß genau, für welche Anwendungsbereiche die STIHL Produkte am besten geeignet sind, und gibt Ihnen gerne wertvolle Tipps zur Verwendung und Wartung Ihrer Geräte. STIHL Fachhändler sind auch qualifiziert, Ihnen einen umfassenden Kundendienst für Ihre STIHL Produkte anzubieten. Damit auch Sie jeder Aufgabe gewachsen sind.

**WEITERE INFORMATIONEN UND EINEN  
STIHL FACHHÄNDLER IN IHRER NÄHE  
FINDEN SIE UNTER: [WWW.STIHL.AT](http://WWW.STIHL.AT)**

7017 100 0007. M2. SO223. Gedruckt in Österreich.  
© ANDREAS STIHL AG & Co. KG. 2023. Umweltfreundliches,  
chlorfrei gebleichtes Papier. Druckfehler, Irrtümer und Änderungen  
vorbehalten!