

STIHL MÄHROBOTER, HANDGEFÜHRTE RASENMÄHER, AUFSTZMÄHER UND RASENLÜFTER

SIE HABEN DIE WAHL.
WIR DAS RICHTIGE GERÄT.



STIHL

INHALT

Gesunder Rasen spricht unsere Sinne an. Als grüne Oase verwandelt er einen Flecken Erde in angenehmen Lebensraum, der zum Aktivsein, Erholen und Wohlfühlen einlädt. Deshalb lohnt es sich, bei seiner Pflege auf unsere effektiven Rasenmäher und Rasenlüfter zu setzen. Denn ob autonome Mähroboter, handgeführte Rasenmäher in der Benzin-, Akku- und Elektrovariante, ob Aufsitzmäher oder unterschiedliche Rasenlüfter: Wir haben für jeden Anspruch das richtige Gerät.

Entscheidungshilfe Rasenmäher	4
Mähroboter	8
Zubehör für Mähroboter	9
Handgeführte Benzin-Rasenmäher	15
Handgeführte Akku-Rasenmäher	24
Handgeführte Elektro-Rasenmäher	27
Zubehör für handgeführte Rasenmäher	28
Aufsitzmäher	37
Zubehör für Aufsitzmäher	40
Rasenlüfter und Zubehör	45



Die Preise in diesem Prospekt entsprechen dem Stand vom 1. Januar 2023. STIHL behält sich vor, die unverbindlichen, empfohlenen Verkaufspreise zu ändern. Die aktuellen Preise finden Sie auf **stihl.at**.

ENTSCHEIDUNGS- HILFE FÜR IHREN RASENMÄHER

Die Wahl eines passenden Rasenmähers ist der erste Schritt auf dem Weg zum gepflegten Rasen. Hohe Qualität, durchdachte Ausstattungsmerkmale sowie das attraktive Design vereinen alle unsere Modelle. Eigentlich bleibt nur eine entscheidende Frage offen: Wie möchten Sie Ihren Rasen am liebsten mähen? Automatisch, dynamisch oder komfortabel? Legen Sie mehr Wert auf Bequemlichkeit, Bewegungsfreiheit, Leistungsstärke oder einen geringen Geräuschpegel? Jedes Rasenmäher-Modell hat seine besonderen Eigenschaften. Diese Entscheidungshilfe unterstützt Sie dabei, den Rasenmäher zu finden, der Ihre Anforderungen individuell am besten erfüllt.



MÄHROBOTER

Der mühelose Weg zu einem perfekten Rasen führt über den iMOW® Mähroboter. Ob kleine, mittlere oder größere Rasenflächen – der iMOW® Mähroboter mäht und pflegt sie schnell, leise und kontinuierlich.

- Vollautomatische Rasenpflege
- Einfache und intuitive Bedienung – beim Model RMI 422 PC auch bequem per iMOW® App möglich
- Praktische Smart Home Anbindung – der iMOW® RMI 422 PC kann bequem über die Sprachsteuerung, z. B. von Amazon Alexa, verwaltet oder über Smart Home Systeme mit smarterer Haustechnik vernetzt werden





HANDGEFÜHRTE RASENMÄHER

Handgeführte Rasenmäher sind gemacht für das aktive Mähen kleiner, mittlerer und großer Rasenflächen. Je nach Areal und bevorzugter Antriebsart bietet sich ein Benzin-, Akku- oder Elektromodell an.

Benzin-Rasenmäher

Geht es um Leistungsstärke und Flächenleistung, zeigen sich die Vorzüge der Benzin-Rasenmäher.

- Kraftvolle Benzinmotoren für ausdauerndes Mähen – vor allem größerer Flächen
- Unabhängig von der Stromversorgung
- Auch als Profi-Modelle erhältlich: Serie 7 und RM 4 RTP

Akku-Rasenmäher

Für alle, die gerne kabelfrei, umweltfreundlich und flexibel mähen und ihre Ohren beim Mähen schonen wollen.

- Kabelloses, flexibles Rasenmähen
- Geräuscharm und kraftvoll dank STIHL Lithium-Ionen-Akkus
- Wendig und leicht zu steuern
- Auch als Profi-Modell erhältlich: RMA 765 V

Elektro-Rasenmäher

Elektro-Rasenmäher sind ideal, um leise und abgasfrei zu mähen, ohne dabei die Nachbarn zu stören.

- Ausgesprochen leise
- Geringer Wartungs- und Pflegeaufwand
- Leicht im Gewicht

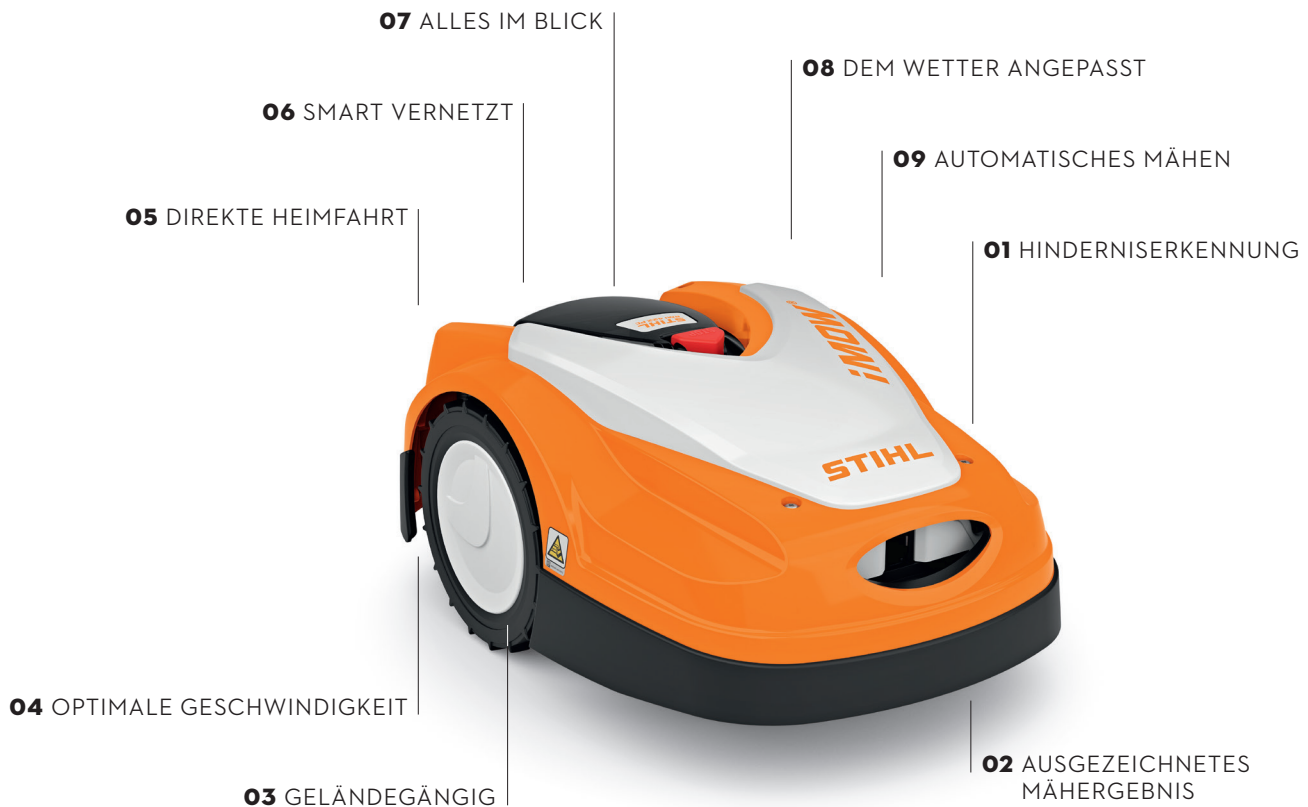


AUSFÜRZMÄHER

Mit einem Aufsitzmäher lassen sich auch große Rasenflächen zügig, bequem und mit höchstem Komfort mähen.

- Hohe Mähleistung durch große Schnittbreiten
- Spart Zeit und Kraft
- Komfortables Cockpit

MÄHROBOTER IM DETAIL



TECHNIK

01 BEWEGLICHE HAUBE MIT SENSOREN

Die robuste Haube schützt den iMOW® Mähroboter vor Witterung. Zusätzlich erkennen in der Haube integrierte Sensoren die Berührung mit einem Objekt auf der Rasenfläche und leiten unmittelbar eine Richtungsänderung ein.

02 MULCHMÄHWERK

Das stabile Mulchmesser des iMOW® Mähroboters sorgt auch bei höherem Graswuchs für ein stets präzises Schnittbild. Die Drehrichtung des Mulchmessers ändert sich bei jedem Messerstopp automatisch. So nutzen sich die Klingen des Mähroboters gleichmäßig ab. Messerwechsel sind werkzeuglos durchführbar.

03 MAXIMALE STEIGUNG

Die Modelle der Baureihe RMI 4 bewältigen Steigungen von bis zu 40 %.

04 ADAPTIVE SLOPE SPEED

Die Adaptive Slope Speed Technologie passt die Geschwindigkeit beim Schneiden optimal an die Neigung des zu mähenden Geländes an.

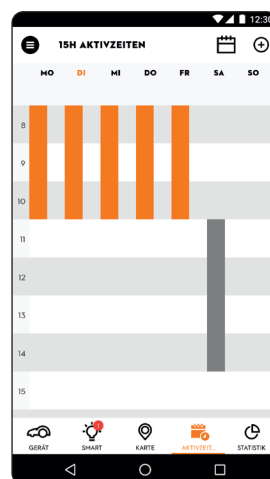
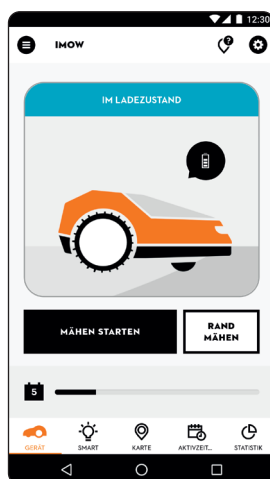
05 HEIMFAHRFUNKTION

Auf Basis einer intern erstellten, virtuellen Karte der Mähfläche sowie seiner jeweils aktuellen Position während des Mähvorgangs, berechnet der iMOW® in unterschiedlichsten Gärten den effizientesten und schnellsten Weg zurück zur Dockingstation. Sowohl die virtuelle Karte als auch die direkte Route zur Dockingstation werden dabei kontinuierlich an veränderte Bedingungen, z. B. durch Hindernisse, angepasst.



MIT DER iMOW® APP WIRD RASENMÄHEN ZUR FINGERÜBUNG!

Die iMOW® App macht aus dem iMOW® Mähroboter ein eigenständiges Smart Home System. So greifen Sie per Tablet oder Smartphone ortsunabhängig auf Ihr iMOW® C-Modell zu. Dank intuitiv gestaltetem Interface können Sie dabei in Echtzeit alle wichtigen Funktionen und Leistungsdaten des Mähroboters einsehen sowie individuelle Anpassungen vornehmen.



KOMFORT

06 MOBILER ZUGRIFF PER APP

Mit der iMOW® App auf Ihrem Smartphone oder Tablet können Sie von überall auf Ihren iMOW® Mähroboter RMI 422 PC zugreifen, Mähzeiten bestimmen, Gerätedaten abfragen oder Mähpläne auf Basis des Wetterberichts erstellen.

SMART HOME ANBINDUNG

Der RMI 422 PC ist mit Amazon Alexa, Livisi SmartHome, Google Home sowie iOS Home steuerbar und kann mit intelligenter Haustechnik vernetzt werden.

07 STEUERKONSOLE

Die Steuerkonsole ist in das Gehäuse des iMOW® Mähroboters integriert und verfügt über ein lichtstarkes LCD-Display.

08 INTEGRIERTER REGENSENSOR

Der integrierte Sensor erkennt Regen und bricht in diesem Fall die Arbeit zum Schutz des Rasens ab. Der Mähvorgang wird zu einem späteren Zeitpunkt fortgesetzt. Soll der iMOW® Mähroboter auch bei Niederschlag mähen, so kann die Empfindlichkeit des Regensensors angepasst oder ganz ausgeschaltet werden. Zusätzlich zum Regensensor empfängt der RMI 422 PC Online-Wetterprognosen¹⁾ und passt den Mähplan daraufhin an.

09 DYNAMISCHER MÄHPLAN

Innerhalb vorgegebener Zeitfenster und auf Basis der Mähfläche bestimmt der iMOW® Mähroboter selbstständig seine Mähzeiten für ein optimales Mähergebnis. Die Funktion des dynamischen Mähplans ist optional und kann bei Bedarf aktiviert werden.

MÄHROBOTER

- Vollautomatisches Rasenmähen
- Intuitive Bedienung
- Beim RMI 422 PC ist der Zugriff per iMOW® App möglich
- Wetterunabhängiges und zeitlich flexibles Arbeiten



RMI 422

bis 800 m²



Vollautomatischer Mähroboter für Rasenflächen bis 800 m². Schneidet, zerkleinert und düngt als Mulchmäher in einem Arbeitsgang. Akku-Kapazität 42 Wh, Schnittbreite 20 cm, Gewicht 9,0 kg^①. Lieferumfang: Dockingstation, Kleinflächenmodul AKM 100, 4 Heringe, iMOW® Ruler.

Bestellnummer 6301 012 1403

1.099,00 €^②



RMI 422 P

bis 1.500 m²



Vollautomatischer Mähroboter für Rasenflächen bis 1.500 m². Schneidet, zerkleinert und düngt als Mulchmäher in einem Arbeitsgang. Schnittbreite 20 cm, Gewicht 10,0 kg^①. Lieferumfang: Dockingstation, Kleinflächenmodul AKM 100, 4 Heringe, iMOW® Ruler.

Bestellnummer 6301 012 1407

1.399,00 €^②



RMI 422 PC

bis 1.700 m² • Zugriff per iMOW® App



Vollautomatischer Mähroboter für Rasenflächen bis 1.700 m². Schneidet, zerkleinert und düngt als Mulchmäher in einem Arbeitsgang. Optional aktivierbare Heimfahrfunktion zur Dockingstation. Einfacher und bequemer Zugriff per iMOW® App. Akku-Kapazität 83 Wh, Schnittbreite 20 cm, Gewicht 10,0 kg^①. Lieferumfang: Dockingstation, Kleinflächenmodul AKM 100, 4 Heringe, iMOW® Ruler.

Bestellnummer 6301 012 1413

1.599,00 €^②

Unverbindliche Preisempfehlungen des Herstellers in Euro

C = Kommunikation
P = Performance

① Gewicht inklusive Akku
② Eventuelle Kosten der Installation (Begrenzungsdraht, Kabelverlegung etc.) sind nicht im Kaufpreis des iMOW® Mähroboters enthalten

ZUBEHÖR FÜR MÄHROBOTER

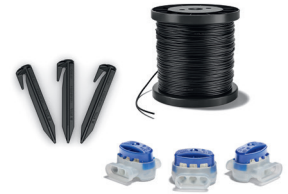
- Zur Installation
- Zum Schutz des Mähroboters
- Zur Reinigung
- Räder und Radgewichte



INSTALLATION

NEU INSTALLATIONSKITS

Komplettkits zur Begrenzung der durch den Mähroboter zu bearbeitenden Rasenfläche.



Install Kit 1 iMOW®

Inhalt: Begrenzungsdraht 150 m (Rolle), Ø 3,4 mm, 3 Drahtverbinder, 250 Fixiernägel, Kabelmarkierungen

Bestellnummer **IA00 007 1004**

139,00 €

Install Kit 2 Plus iMOW®

Inhalt: Begrenzungsdraht 400 m (Rolle), Ø 3,4 mm, 7 Drahtverbinder, 500 Fixiernägel, Kabelmarkierungen

Bestellnummer **IA00 007 1005**

319,00 €

Install Kit 3 Bio iMOW®

Inhalt: Begrenzungsdraht 300 m (Rolle), Ø 3,4 mm, 5 Drahtverbinder, 400 Fixiernägel Bio, Kabelmarkierungen

Bestellnummer **IA00 007 1006**

269,00 €

NEU BEGRENZUNGSDRAHT

Zur Begrenzung der durch den Mähroboter zu bearbeitenden Rasenfläche. Begrenzungsdraht in den Lieferumfängen der Installationskits bereits enthalten.



150 m (Rolle), Ø 3,4 mm

Bestellnummer **IA00 400 8600**

89,00 €

500 m (Rolle), Ø 3,4 mm

Bestellnummer **IA00 400 8601**

269,00 €

NEU DRAHTVERBINDER



Zur stabilen Verbindung von Begrenzungsdraht und Leitdraht. Drahtverbinder in den Lieferumfängen der Installationskits bereits enthalten.

10 Stück

Bestellnummer **IA00 007 1002**

19,90 €

50 Stück

Bestellnummer **IA00 007 1003**

99,90 €

INSTALLATION

NEU FIXIERNÄGEL

Zur Verankerung des Begrenzungsdrahts in der Rasenfläche. Fixiernägel in den Lieferumfangen der Installationskits 1 iMOW® und 2 Plus iMOW® bereits enthalten.



75 Stück
Bestellnummer IA00 007 1000

19,90 €

NEU FIXIERNÄGEL BIO

Biologisch abbaubare Fixiernägel zur Verankerung des Begrenzungsdrahts in der Rasenfläche. Fixiernägel Bio im Lieferumfang des Installationskits 3 Bio iMOW® bereits enthalten.



100 Stück
Bestellnummer IA00 007 1001

39,90 €



100 % BIOLOGISCH ABBAUBAR

Unsere Fixiernägel Bio sind genauso stabil und robust wie die konventionellen Fixiernägel, sie bestehen dabei jedoch aus 100 % biologisch abbaubarem Material. Ist der Begrenzungsdraht des iMOW® Mähroboters fest im Boden verwachsen, zersetzen sich die Nägel nach mehreren Jahren vollständig, sodass keine Plastikrückstände im Boden bzw. auf Ihrer Rasenfläche verbleiben.

NEU FIX KIT 1 iMOW®

Zur einfachen Ausbesserung des Begrenzungsdrahts bei kleineren Beschädigungen oder Brüchen.



Inhalt: Begrenzungsdraht 5 m, Ø 3,4 mm,
6 Drahtverbinder, 10 Fixiernägel
Bestellnummer IA00 007 1007

15,90 €

KLEINFLÄCHENMODUL AKM 100

Bei Mähflächen <100 m² oder einer Drahtlänge von <175 m muss das Zubehör AKM 100 zusammen mit dem Begrenzungsdraht installiert werden. Im Lieferumfang der Baureihe RMI 4 bereits enthalten.



Bestellnummer 6909 007 1089

21,90 €

MÄHEN UND FAHREN

MÄHMESSER ALM 030

Längeres Messer (30 cm).



Für Baureihe RMI 6
Bestellnummer 6909 007 1022

44,90 €

TRAKTIONSRÄDER ART 220

Antriebsräder zur besseren Geländegängigkeit. Inhalt: 2 Stück.



Für Baureihen RMI 4 und RMI 5
Bestellnummer 6909 700 0425

48,00 €

SATZ RADGEWICHTE AVS 101[Ⓞ]

Zusatzgewichte zur Befestigung an den Vorderrädern des Mähroboters. Zur Bewältigung von besonders hügeligem Terrain.



Für Baureihen RMI 4 und RMI 5
Bestellnummer 6909 710 0800

32,00 €

SCHWERE VORDERRÄDER AVS 100[Ⓞ]

Schwere Vorderräder für besonders hügeliges Terrain.



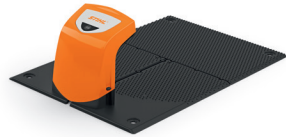
Für Baureihen RMI 4 und RMI 6
Bestellnummer 6909 007 1052

89,00 €

AUFLADEN UND SCHUTZ

DOCKINGSTATION ADO 401

Zusätzliche Dockingstation zum Laden des iMOW® Mähroboters in einer zusätzlichen Mähfläche.



Für Baureihen RMI 4 und RMI 5^③
Bestellnummer 6909 430 9602

424,00 €

SONNENDACH AIP 602

Protect Sonnendach für Dockingstation, als optionaler Sonnenschutz für den Mähroboter. Mit integriertem Klappmechanismus.



Bestellnummer 6909 780 5401

215,00 €

AUFBEWAHRUNGSBOX ABO 600

Aufbewahrungsbox für iMOW® Mähroboter.



Bestellnummer 6909 900 3901

109,00 €

REINIGEN UND PFLEGEN

CARE & CLEAN KIT iMOW® & RASENMÄHER

Reinigungs- und Pflegemittelkit für iMOW® und Rasenmäher. Zur effektiven Reinigung von Gehäuse, Mähwerk sowie iMOW® Dockingstation.

Care & Clean Kit iMOW® & Rasenmäher - Standardpaket

- 1 × Multiclean, 500 ml
- 1 × Reinigungsbürste mit Schaber
- 1 × Mikrofasertuch (Grau)



Bestellnummer 0782 516 8600

20,90 €

Care & Clean Kit iMOW® & Rasenmäher Plus - Vorteilspaket

- 1 × Multiclean, 500 ml
- 1 × Reinigungsbürste mit Schaber
- 2 × Mikrofasertuch (Grau, Orange)
- 1 × Transporttasche



Bestellnummer 0782 516 8605

35,90 €

③ Nur für RMI 4 und RMI 6 der Generation .0 (Evolutionsnummer) verwendbar. Zur Ermittlung des passenden Zubehörs prüfen Sie bitte die Typenbezeichnung und Evolutionsnummer auf dem Leistungsschild Ihres Gerätes.

③ Für Baureihe RMI 4 ab Generation .1 (Evolutionsnummer) verwendbar. Bei Baureihe RMI 5 für die Generation .0 (Evolutionsnummer) verwendbar. Zur Ermittlung des passenden Zubehörs prüfen Sie bitte die Typenbezeichnung und Evolutionsnummer auf dem Leistungsschild Ihres Gerätes.



Bestellnummer

Unverbindliche Preisempfehlung
des Herstellers in Euro [⊖]

Maximale Rasenfläche[⊖] (m²)

Maximale Steigung (%)

Schnittbreite (cm)

Schnitthöhe (mm)

Mähdauer[⊖] (Ø pro Woche/h)

Nennleistung (W)

Arbeitsdrehzahl (U/min)

MÄHROBOTER										
	Bestellnummer	Unverbindliche Preisempfehlung des Herstellers in Euro [⊖]	Maximale Rasenfläche [⊖] (m ²)	Maximale Steigung (%)	Schnittbreite (cm)	Schnitthöhe (mm)	Mähdauer [⊖] (Ø pro Woche/h)	Nennleistung (W)	Arbeitsdrehzahl (U/min)	
RMI 422[⊖]	6301 012 1403	1.099,00	800	35	20	20 - 60 (mehrstufig)	16	60	4.450	
RMI 422 P[⊖]	6301 012 1407	1.399,00	1.500	40	20	20 - 60 (mehrstufig)	25	60	4.450	
RMI 422 PC[⊖]	6301 012 1413	1.599,00	1.700	40	20	20 - 60 (mehrstufig)	28	60	4.450	

Unverbindliche Preisempfehlungen des Herstellers in Euro

● Serienmäßig
C = Kommunikation
P = Performance

⊖ Eventuelle Kosten der Installation (Begrenzungsdraht, Kabelverlegung etc.) sind nicht im Kaufpreis des iMOW[®] enthalten



Batterietyp	Gewicht ^④ (kg)	Schallleistungspegel gemessen L _{wA} (dB(A))	Schalldruckpegel gemessen L _{pA} (dB(A))	Unsicherheitsfaktor Schalldruckpegel K _{pA} ^⑤ (dB(A))	Schallleistungspegel garantiert L _{wA} + K _{wA} ^⑥ (dB(A))	Direkte Heimfahrt	Bewegliche Haube mit Sensoren	Mulchmäherwerk	App-Zugriff	Adaptive Slope Speed	Dynamischer Mähplan
Li-Ionen	9,0	60	49	2	62	-	•	•	-	•	•
Li-Ionen	10,0	60	49	2	62	-	•	•	-	•	•
Li-Ionen	10,0	60	49	2	62	•	•	•	•	•	•

④ Unter Idealbedingungen (keine Hindernisse, einfache Geometrie sowie geringe Steigungen im Garten, **moderates Rasenwachstum**)
 ⑤ Unter Idealbedingungen (keine Hindernisse, einfache Geometrie sowie geringe Steigungen im Garten, **moderates Rasenwachstum**), bezogen auf die angegebene Maximalfläche

④ Gewicht inklusive Akku
 ⑤ Unsicherheitsfaktoren K_{wA}/K_{pA} nach RL 2006/42/ECRS
 ⑥ Fällt nicht unter die Geräuschrichtlinie 2000/14/EC, Unsicherheitsfaktor K_{wA} 2 dB(A) nach RL 2006/42/ECRS

RASENMÄHER IM DETAIL



TECHNIK

- 01 DIREKTANTRIEB DES MESSERS**
Sorgt für eine effiziente Energienutzung und somit für eine höhere Flächenleistung je Akkuladung.
- 02 STRÖMUNGSOPTIMIERTES MESSER**
Verwirbelt nur so viel Luft wie notwendig. Der minimale Widerstand ermöglicht eine längere Akku-Laufzeit. Eine integrierte Sollbiegestelle schützt die Kurbelwelle vor Beschädigungen.
- 03 ECO-MODUS**
Passt, wenn aktiviert, die Drehzahl des Motors automatisch an die tatsächlich benötigte Leistung an – für einen geringeren Energieverbrauch und mehr Mähleistung pro Akkuladung.
- 04 ZENTRALE SCHNITTHÖHENVERSTELLUNG**
Durch Federunterstützung ist die gewünschte Schnitthöhe leicht in mehreren Stufen einstellbar. Eine Skala zeigt die aktuelle Höhe.

KOMFORT

- 05 KOMFORTLENKER**
Der Komfortlenker gewährleistet ein einfaches Handling beim Rasenmähen und Entnehmen des Grasfangkorbes. Da der Lenker klappbar ist, kann der Rasenmäher platzsparend aufbewahrt und transportiert werden. Der Lenker lässt sich werkzeuglos an die Körpergröße anpassen.
- 06 KLAPPBARER GRASFANGKORB MIT FÜLLSTANDSANZEIGE**
Lässt sich durch seinen Klappmechanismus besonders leicht öffnen und entleeren. Der Luftstrom beim Mähen leitet das Schnittgut in den Grasfangkorb und sorgt für eine dichte Befüllung. Durch die Lamellen im Korb wird die Luft seitlich auf den Boden ausgeleitet. So sind Anwenderin oder Anwender sowie der Rasenmäher vor aufgewirbeltem Schmutz geschützt. Die Füllstandsanzeige signalisiert den richtigen Zeitpunkt zum Entleeren.

BENZIN- RASENMÄHER SERIE 2

- Für den Einsatz im heimischen Garten
- Für mittelgroße Rasenflächen
- Robuste Gehäuse aus pulverbeschichtetem Stahlblech
- Effiziente Motoren



RM 248 T

139 cm³ • 2,1 kW / 2,8 PS • 28,0 kg[Ⓞ]

Benzin-Rasenmäher mit 46 cm Schnittbreite für mittelgroße Rasenflächen. Zentrale Schnitthöhenverstellung, klappbarer Holm sowie 1-Gang-Radantrieb für komfortables Arbeiten. Inklusive 55-Liter-Grasfangkorb.

Bestellnummer **6350 011 3461**

449,00 €

Weitere Versionen:

RM 248 6350 011 3456

349,00 €



RM 253 T

139 cm³ • 2,1 kW / 2,8 PS • 29,0 kg[Ⓞ]

Benzin-Rasenmäher mit 51 cm Schnittbreite für mittelgroße und große Rasenflächen. Zentrale Schnitthöhenverstellung, klappbarer Holm sowie 1-Gang-Radantrieb für komfortables Arbeiten. Inklusive 55-Liter-Grasfangkorb.

Bestellnummer **6371 011 3441**

549,00 €

Weitere Versionen:

RM 253 6371 011 3436

449,00 €



Die Preise in diesem Katalog entsprechen dem Stand vom 1. Januar 2023. STIHL behält sich vor, die unverbindlichen, empfohlenen Verkaufspreise zu ändern. Die aktuellen Preise finden Sie auf [stihl.at](https://www.stihl.at).

Unverbindliche Preisempfehlungen des Herstellers in Euro

T = 1-Gang-Radantrieb

Ⓞ Netto-Gewicht inkl. Betriebsstoffe

BENZIN- RASENMÄHER SERIE 4

- Für anspruchsvollere Mäharbeiten im heimischen Garten
- Für mittlere und größere Rasenflächen
- Gehäuse aus langlebigem Polymer
- Leistungsfähige Motoren



RM 443 T

139 cm³ • 2,1 kW / 2,8 PS • 27,0 kg[Ⓢ]

Kompakter Benzin-Rasenmäher mit 41 cm Schnittbreite für mittelgroße Rasenflächen. Zentrale Schnitthöhenverstellung, Super-Softgriff, Quick-Fix-Schnellspanner, Leichtlaufräder sowie 1-Gang-Radantrieb für komfortables Arbeiten. Inklusive klappbarem 55-Liter-Grasfangkorb mit Füllstandsanzeige.

Bestellnummer **6338 011 3416**

589,00 €

Weitere Versionen:

RM 443 6338 011 3406

539,00 €



RM 448 TC

139 cm³ • 2,1 kW / 2,8 PS • 28,0 kg[Ⓢ]

Robuster Benzin-Rasenmäher mit 46 cm Schnittbreite für mittelgroße Rasenflächen. Zentrale Schnitthöhenverstellung, 2-fach höhenverstellbarer Komfortlenker, Leichtlaufräder sowie 1-Gang Radantrieb für komfortables Arbeiten. Inklusive klappbarem 55-Liter-Grasfangkorb mit Füllstandsanzeige.

Bestellnummer **6358 011 3425**

669,00 €



SEITE **11**

CARE & CLEAN KIT iMOW® & RASENMÄHER

Für die optimale Pflege und Reinigung Ihres iMOW® Mähroboters oder Rasenmähers. Sowohl als Standardpaket mit STIHL Multiclean, Reinigungsbürste und Mikrofaser Tuch als auch im Vorteilspaket Plus mit zusätzlichem Mikrofaser Tuch und Sporttasche erhältlich.



Unverbindliche Preisempfehlungen des Herstellers in Euro

C = Komfortversion
T = 1-Gang-Radantrieb
V = Vario-Radantrieb

Ⓢ Netto-Gewicht exkl. Betriebsstoffe



RM 448 VC

166 cm³ • 2,6 kW / 3,5 PS • 29,0 kg[Ⓞ]

Robuster Benzin-Rasenmäher mit 46 cm Schnittbreite für mittelgroße Rasenflächen. Zentrale Schnitthöhenverstellung, 2-fach höhenverstellbarer Komfortlenker, Leichtlaufräder sowie Vario-Radantrieb für komfortables Arbeiten. Inklusive klappbarem 55-Liter-Grasfangkorb mit Füllstandsanzeige.

Bestellnummer 6358 011 3453

719,00 €



MOTO4PLUS

Das STIHL Moto4Plus ist ein speziell für STIHL 4-Takt-Kleinmotoren entwickeltes Gerätebenzin. Es ist frei von Ethanol und enthält praktisch keine Olefine und Aromaten. Dank geringer Emissionen ist es besonders anwender- und motorenfreundlich und durch die Lagerfähigkeit von bis zu fünf Jahren sorgt der Kraftstoff auch langfristig für Höchstleistungen.

FINDEN SIE AUF **STIHL.AT**

SAFTIG-GRÜN UND DICHT GEWACHSEN - SO WIRD DER RASEN ZUM HIGHLIGHT IHRES GARTENS!



Scannen Sie den QR-Code und wir begleiten Sie mit hilfreichen Informationen, Anleitungen und Tipps rund um die Rasenpflege durch das gesamte Kalenderjahr.



BENZIN- RASENMÄHER SERIE 5

- Kompakte und leistungsstarke Rasenmäher für ambitionierte Mäharbeiten im heimischen Garten
- Für größere Rasenflächen
- Gehäuse aus besonders schlagzähem Polymer
- Mit 1-Gang- oder Vario-Antrieb
- Auch mit Elektrostart erhältlich



RM 545 T

166 cm³ • 2,6 kW / 3,5 PS • 30,0 kg[Ⓢ]

Kompakter, robuster und leistungsfähiger Benzin-Rasenmäher mit 43 cm Schnittbreite für mittelgroße Rasenflächen. Zentrale Schnitthöhenverstellung, 3-fach höhenverstellbarer und klappbarer Holm sowie 1-Gang-Radantrieb für komfortables und effizientes Arbeiten. Inklusive klappbarem 60-Liter-Grasfangkorb mit Füllstandsanzeige.

Bestellnummer **6340 011 3409**

849,00 €



RM 545 VE

166 cm³ • 2,6 kW / 3,5 PS • 31,0 kg[Ⓢ]

Kompakter, robuster und leistungsfähiger Benzin-Rasenmäher mit 43 cm Schnittbreite für mittelgroße Rasenflächen. Zentrale Schnitthöhenverstellung, 3-fach höhenverstellbarer und klappbarer Holm sowie Vario-Radantrieb für komfortables und effizientes Arbeiten. Motor mit Elektrostart-Funktion. Inklusive klappbarem 60-Liter-Grasfangkorb mit Füllstandsanzeige.

Bestellnummer **6340 011 3429**

1.099,00 €

Weitere Versionen:

RM 545 V 6340 011 3419

879,00 €

RM 545 VM 6340 011 3434

949,00 €

Unverbindliche Preisempfehlungen des Herstellers in Euro

BENZIN- RASENMÄHER SERIE 6

- Für anspruchsvolle Mäharbeiten auf dem heimischen Grundstück und in der Landwirtschaft
- Für große Rasenflächen
- Gehäuse aus langlebigem Aluminium
- Mit 3-in-1-Funktion zum Schneiden, Mulchen und Fangen
- Leistungsstarke Motoren



RM 650 T

173 cm³ • 2,6 kW / 3,5 PS • 45,0 kg[Ⓛ]

Leistungsstarker Benzin-Rasenmäher mit 48 cm Schnittbreite für größere Rasenflächen. Multi-Messer zum Schneiden, Fangen und Mulchen. Zentrale Schnitthöhenverstellung, Komfortlenker mit Super-Softgriff sowie 1-Gang-Radantrieb für komfortables und effizientes Arbeiten. Inklusive klappbarem 70-Liter-Grasfangkorb mit Füllstandsanzeige.

Bestellnummer **6364 011 3441**

1.049,00 €



RM 650 VE

166 cm³ • 2,6 kW / 3,5 PS • 48,0 kg[Ⓛ]

Leistungsstarker Benzin-Rasenmäher mit 48 cm Schnittbreite für größere Rasenflächen. Multi-Messer zum Schneiden, Fangen und Mulchen. Zentrale Schnitthöhenverstellung, Komfortlenker mit Super-Softgriff sowie Vario-Radantrieb für komfortables und effizientes Arbeiten. Motor mit Elektrostart-Funktion. Inklusive klappbarem 70-Liter-Grasfangkorb mit Füllstandsanzeige.

Bestellnummer **6364 011 3453**

1.299,00 €

Weitere Versionen:

RM 650 V 6364 011 3401

1.099,00 €

RM 650 VS 6364 011 3411

1.349,00 €

E = Elektrostart
M = Mulchen
S = Messer-Brems-Kupplung

T = 1-Gang-Radantrieb
V = Vario-Radantrieb
Ⓛ Netto-Gewicht exkl. Betriebsstoffe





RM 655 VS

173 cm³ • 2,6 kW / 3,5 PS • 50,0 kg[Ⓢ]

Leistungsstarker Benzin-Rasenmäher mit 53 cm Schnittbreite für große Rasenflächen. Multi-Messer zum Schneiden, Fangen und Mulchen. Messer-Brems-Kupplung, zentrale Schnitthöhenverstellung, Komfortlenker mit Super-Softgriff sowie Vario-Rad-antrieb für komfortables und effizientes Arbeiten. Inklusive klappbarem 70-Liter-Grasfangkorb mit Füllstandsanzeige.

Bestellnummer 6374 011 3412

1.549,00 €

Weitere Versionen:

RM 655 V 6374 011 3401

1.299,00 €



RM 655 YS

179 cm³ • 2,9 kW / 3,9 PS • 56,0 kg[Ⓢ]

Leistungsstarker Benzin-Rasenmäher mit 53 cm Schnittbreite für große Rasenflächen. Multi-Messer zum Schneiden, Fangen und Mulchen. Messer-Brems-Kupplung, zentrale Schnitthöhenverstellung, Komfortlenker mit Super-Softgriff sowie Hydrostatik-Radantrieb für komfortables und effizientes Arbeiten. Inklusive klappbarem 70-Liter-Grasfangkorb mit Füllstandsanzeige.

Bestellnummer 6374 011 3441

2.199,00 €

BENZIN- RASENMÄHER SERIE 7

- Für den professionellen Einsatz in der Grünpflege
- Zum Mähen ausgedehnter Rasenflächen
- Ausgesprochen langlebige, robuste Konstruktion für hohe Belastungen
- Besonders leistungsstarke Motoren
- Äußerst stabiles Gehäuse aus Magnesium mit austauschbarer Polymereinlage





RM 756 GC

179 cm³ • 2,9 kW / 3,9 PS • 60,0 kg[Ⓢ]

Professioneller und besonders leistungsstarker Benzin-Rasenmäher mit 54 cm Schnittbreite für große Rasenflächen. Messer-Brems-Kupplung und Kurbelwellenschutz, radweise Schnitthöhenverstellung, Komfortlenker mit Super-Softgriff sowie 3-Gang-Radantrieb für komfortables und effizientes Arbeiten. Inklusive 80-Liter-Grasfangkorb.

Bestellnummer 6378 011 3431

2.399,00 €



RM 756 YS

179 cm³ • 2,9 kW / 3,9 PS • 60,0 kg[Ⓢ]

Professioneller, besonders leistungsstarker Benzin-Rasenmäher mit 54 cm Schnittbreite für große Rasenflächen. Messer-Brems-Kupplung und Kurbelwellenschutz, radweise Schnitthöhenverstellung, höhenverstellbarer Holm mit Super-Softgriff sowie Hydrostatik-Radantrieb für komfortables und effizientes Arbeiten. Inklusive 80-Liter-Grasfangkorb.

Bestellnummer 6378 011 3401

2.599,00 €



RM 756 YC

179 cm³ • 2,9 kW / 3,9 PS • 61,0 kg[Ⓢ]

Professioneller, besonders leistungsstarker Benzin-Rasenmäher mit 54 cm Schnittbreite für große Rasenflächen. Messer-Brems-Kupplung und Kurbelwellenschutz, radweise Schnitthöhenverstellung, Komfortlenker mit Super-Softgriff sowie Hydrostatik-Radantrieb für komfortables und effizientes Arbeiten. Inklusive 80-Liter-Grasfangkorb mit Füllstandsanzeige.

Bestellnummer 6378 011 3421

2.599,00 €



MOTO4PLUS

Das STIHL Moto4Plus ist ein speziell für STIHL 4-Takt-Kleinmotoren entwickeltes Gerätebenzin. Es ist frei von Ethanol und enthält praktisch keine Olefine und Aromaten. Dank geringer Emissionen ist es besonders anwender- und motorenfreundlich und durch die Lagerfähigkeit von bis zu fünf Jahren sorgt der Kraftstoff auch langfristig für Höchstleistungen.

FINDEN SIE AUF **STIHL.AT**

C = Komfortversion
G = 3-Gang-Radantrieb
S = Messer-Brems-Kupplung

V = Vario-Radantrieb
Y = Hydrostatik-Radantrieb

Ⓢ Netto-Gewicht exkl. Betriebsstoffe

BENZIN- RASENMÄHER SERIE R

- Für anspruchsvolle Einsätze auf dem heimischen Grundstück und in Landschaftsgärtnereien
- Spezialmäher für besondere Einsatzzwecke
- Optimal zum Mulchen oder für das Mähen mit Seitenauswurf



RM 2 RT

149 cm³ • 2,2 kW / 3,0 PS • 30,0 kg[Ⓢ]

Wendiger, effizienter Benzin-Mulchmäher mit 46 cm Schnittbreite für mittelgroße Rasenflächen. Achsweise Schnitthöhenverstellung, Super-Softgriff sowie Vorderradantrieb ermöglichen ein komfortables Arbeiten. Einfache Lenkerumklappung mittels Quick-Fix-Schnellspannern und dadurch leichter Transport. Klappbarer Holm.

Bestellnummer 6357 011 3415

749,00 €

Weitere Versionen:

RM 2 R 6357 011 3416

549,00 €



RM 3 RT

166 cm³ • 2,6 kW / 3,5 PS • 30,0 kg[Ⓢ]

Besonders wendiger Multi-Mäher™ mit Seitenauswurf und 48 cm Schnittbreite für größere Rasenflächen. Dreiradkonstruktion mit schwenkbarem Vorderrad. Radweise Schnitthöhenverstellung vorne, achsweise hinten. Super-Softgriff sowie 1-Gang-Radantrieb ermöglichen ein komfortables Arbeiten. Einfacher Transport mittels Quick-Fix-Schnellspannern und klappbarem Holm.

Bestellnummer 6361 011 3416

899,00 €

Unverbindliche Preisempfehlungen des Herstellers in Euro

Ⓢ Netto-Gewicht exkl. Betriebsstoffe



RM 4 RTP

173 cm³ • 2,6 kW / 3,5 PS • 44,0 kg^①

Kraftvoller und robuster Profi-Benzin-Mulchmäher mit 53 cm Schnittbreite für große Rasenflächen. Starker und emissionsarmer Motor. Robustes Aluminiumgehäuse und Kurbelwellenschutz, zentrale Schnitthöhenverstellung, Super-Softgriff sowie 1-Gang-Radantrieb ermöglichen ein komfortables Arbeiten. Einfacher Transport mittels klappbarem Holm.

Bestellnummer **6383 011 3422**

1.149,00 €

Weitere Versionen:

RM 4 RT **6383 011 3411**

1.049,00 €



GEEIGNETE KRAFT- UND SCHMIERSTOFFE

FINDEN SIE AUF **STIHL.AT**

P = Performance
R = Mulchmäher
T = 1-Gang-Radantrieb



AKKU- RASENMÄHER

- Für den Einsatz im heimischen Garten und professionelle Anwendungen in der Rasenpflege
- Geräuscharmes und abgasfreies Arbeiten dank STIHL Lithium-Ionen-Akkus
- Besonders wendig und leicht zu manövrieren
- Kabellos und flexibel den Rasen mähen



AKU
SYSTEM
AK 20

RMA 235

36 V • 14,0 kg[Ⓢ]



Leichter, wendiger Akku-Rasenmäher mit 33 cm Schnittbreite für kleine Rasenflächen. Mit automatischer Drehzahlregulierung sowie strömungsoptimiertem Messer für eine längere Laufzeit. Zentrale Schnitthöhenverstellung. 2-fach höhenverstellbarer und klappbarer Holm. Inklusive klappbarem 30-Liter-Grasfangkorb mit Füllstandsanzeige.

RMA 235 ohne Akku und Ladegerät

Bestellnummer **6311 011 1410**

209,00 €

Set RMA 235 mit AK 20 und AL 101

Bestellnummer **6311 200 0010**

SIE SPAREN **48,00 €[Ⓢ]**

359,00 €

Set RMA 235 mit 2 × AK 30 und AL 101

Bestellnummer **6311 200 0007**

SIE SPAREN **58,00 €[Ⓢ]**

409,00 €



AKU
SYSTEM
AK 30

RMA 248

36 V • 21,0 kg[Ⓢ]



Einfach zu bedienender Akku-Rasenmäher mit 46 cm Schnittbreite für kleine Rasenflächen in lärmsensibler Umgebung. Mit EC-Motor und permanent aktivem Eco-Modus für eine verbesserte Akku-Laufzeit. Zentrale Schnitthöhenverstellung, klappbarer Holm, bequem bedienbarer Motorstopfbügel, robustes Stahlblech-Gehäuse sowie zusätzlicher Akku-Transportschacht. Inklusive 55-Liter-Grasfangkorb mit Füllstandsanzeige.

RMA 248 ohne Akku und Ladegerät

Bestellnummer **6350 011 1403**

419,00 €

Set RMA 248 mit AK 30 und AL 101

Bestellnummer **6350 200 0000**

SIE SPAREN **58,00 €[Ⓢ]**

609,00 €

Unverbindliche Preisempfehlungen des Herstellers in Euro



RMA 339 C

36 V • 16,0 kg^⓪

Leichter, wendiger Akku-Rasenmäher mit 37 cm Schnittbreite für kleine bis mittelgroße Rasenflächen. Mit automatischer Drehzahlregulierung sowie strömungsoptimiertem Messer für eine längere Laufzeit. Zentrale Schnitthöhenverstellung sowie höhenverstellbarer und klappbarer Komfortlenker. Inklusive klappbarem 40-Liter-Grasfangkorb mit Füllstandsanzeige.

RMA 339 C ohne Akku und Ladegerät
Bestellnummer **6320 011 1420** **369,00 €**

Set RMA 339 C mit AK 20 und AL 101 **SIE SPAREN 68,00 €[Ⓢ]**
Bestellnummer **6320 011 1442** **509,00 €**

Set RMA 339 C mit AK 30 und AL 101 **SIE SPAREN 58,00 €[Ⓢ]**
Bestellnummer **6320 011 1443** **559,00 €**

Weitere Versionen:

RMA 339 ohne Akku und Ladegerät	6320 011 1415	319,00 €
Set RMA 339 mit AK 20 und AL 101	6320 011 1440	459,00 €
Set RMA 339 mit AK 30 und AL 101	6320 011 1441	509,00 €



RMA 443 PV

36 V • 24,0 kg^⓪

Wendiger Akku-Rasenmäher mit 41 cm Schnittbreite für mittelgroße Flächen. Zentrale Schnitthöhenverstellung sowie höhenverstellbarer und klappbarer Komfortlenker. Mit strömungsoptimiertem Messer für eine längere Laufzeit. Elektrischer Vario-Radantrieb für komfortables Arbeiten. Die maximale Arbeitsgeschwindigkeit kann über einen Hebel am Komfortlenker variabel in sechs Stufen eingestellt werden. Mit zwei aktiven Akkusächten zur seriellen Entladung. Inklusive klappbarem 55-Liter-Grasfangkorb mit Füllstandsanzeige.

RMA 443 PV ohne Akku und Ladegerät
Bestellnummer **6338 011 1435** **649,00 €**

Weitere Versionen:

RMA 443 ohne Akku und Ladegerät	6338 011 1404	519,00 €
RMA 443 C ohne Akku und Ladegerät	6338 011 1405	569,00 €



RMA 253

36 V • 23,0 kg^⓪

Akku-Rasenmäher mit 51 cm Schnittbreite für kleinere Rasenflächen in lärmsensiblen Bereichen. Mit EC-Motor und permanent aktivem Eco-Modus für eine verbesserte Akku-Laufzeit. Zentrale Schnitthöhenverstellung, klappbarer Holm, bequem bedienbarer Motorstoppbügel, robustes Stahlblech-Gehäuse sowie zusätzlicher Akku-Transportschacht. Inklusive 55-Liter-Grasfangkorb mit Füllstandsanzeige.

RMA 253 ohne Akku und Ladegerät
Bestellnummer **6371 011 1403** **519,00 €**



RMA 448 PV

36 V • 24,0 kg^⓪

Leistungsstarker Akku-Rasenmäher mit 46 cm Schnittbreite für mittelgroße Rasenflächen. Zentrale Schnitthöhenverstellung sowie höhenverstellbarer und klappbarer Komfortlenker. Mit strömungsoptimiertem Messer für eine längere Laufzeit. Elektrischer Vario-Radantrieb für komfortables Arbeiten. Die maximale Arbeitsgeschwindigkeit kann über einen Hebel am Komfortlenker variabel in sechs Stufen eingestellt werden. Mit zwei aktiven Akkusächten zur seriellen Entladung. Inklusive klappbarem 55-Liter-Grasfangkorb mit Füllstandsanzeige.

RMA 448 PV ohne Akku und Ladegerät
Bestellnummer **6358 011 1435** **749,00 €**

C = Komfortversion
P = Performance
V = Vario-Radantrieb

⓪ Gewicht ohne Akku
Ⓢ Preisvorteil beim Kauf eines Sets gegenüber dem Bezug der Einzelkomponenten

RMA 765 V

ROBUSTER PROFI- AKKU-RASENMÄHER

ZUBEHÖR:
**DOPPEL
AKKU-
SCHACHT-
ADAPTER
ADA 700**



Siehe Seite 29



Zur regelmäßigen Pflege von Rasenflächen in besonders lärm-sensiblen Bereichen wie z.B. in Wohnanlagen, Schulen oder Krankenhausgärten. 63 cm Schnittbreite, 2-Messer-Mähwerk strömungsoptimiert, radweise Schnitthöhenverstellung, elektrischer Vario-Radantrieb sowie höhenverstellbarer und klappbarer Komfortlenker. 80-Liter-Grasfangkorb mit Füllstandsanzeige.



36 V • 44,0 kg^⓪



RMA 765 V ohne Akku und Ladegerät
Bestellnummer **6392 011 1400**

2.499,00 €

Set RMA 765 V mit 2× AP 300 S,
AL 500 und ADA 700
Bestellnummer **6392 200 0006**

SIE SPAREN 531,00 €^⓪

3.199,00 €

Set RMA 765 V mit AR 3000 L und AL 500
Bestellnummer **6392 200 0001**

SIE SPAREN 559,00 €^⓪

4.299,00 €



RMA 2 RPV

36 V • 23,0 kg^⓪



Leichter und wendiger Akku-Mulchmäher mit 46 cm Schnittbreite für mittelgroße Rasenflächen. Achsweise Schnitthöhenverstellung, Quick-Fix-Schnellspanner und klappbarer Holm. Elektrischer Vario-Radantrieb für komfortables Arbeiten. Die maximale Arbeitsgeschwindigkeit kann über einen Hebel am Holm variabel in sechs Stufen eingestellt werden. Mit zwei aktiven Akkuschrächten zur seriellen Entladung.

RMA 2 RPV ohne Akku und Ladegerät
Bestellnummer **6357 011 1415**

749,00 €

ELEKTRO- RASENMÄHER

- Für den Einsatz im heimischen Garten
- Zur Pflege kleiner und mittlerer Rasenflächen
- Leistungsfähige Elektromotoren
- Geräuscharmer Betrieb
- Geringes Gewicht für leichten Transport



RME 235

1,2 kW · 13,0 kg

Leichter, kompakter Elektro-Rasenmäher mit 33 cm Schnittbreite für kleine Rasenflächen. Zentrale Schnitthöhenverstellung sowie 2-fach höhenverstellbarer und klappbarer Holm für ein komfortables Handling. Inklusive klappbarem 30-Liter-Grasfangkorb mit Füllstandsanzeige.

Bestellnummer 6311 011 2410

179,00 €



RME 339 C

1,2 kW · 15,0 kg

Leichter, kompakter Elektro-Rasenmäher mit 37 cm Schnittbreite für kleine Rasenflächen. Zentrale Schnitthöhenverstellung sowie 2-fach höhenverstellbarer Komfortlenker für ein bequemes Handling. Inklusive klappbarem 40-Liter-Grasfangkorb mit Füllstandsanzeige.

Bestellnummer 6320 011 2415

329,00 €

Weitere Versionen:

RME 339 6320 011 2405

279,00 €



RME 443

1,5 kW · 19,0 kg

Leistungsfähiger Elektro-Rasenmäher mit 41 cm Schnittbreite für kleine und mittelgroße Rasenflächen. Zentrale Schnitthöhenverstellung sowie 2-fach höhenverstellbarer und klappbarer Holm für ein bequemes Handling. Inklusive klappbarem 55-Liter-Grasfangkorb mit Füllstandsanzeige.

Bestellnummer 6338 011 2405

379,00 €



RME 443 C

1,5 kW · 21,0 kg

Leistungsfähiger Elektro-Rasenmäher mit 41 cm Schnittbreite für kleine und mittelgroße Rasenflächen. Zentrale Schnitthöhenverstellung sowie 2-fach höhenverstellbarer und klappbarer Komfortlenker für ein bequemes Handling. Inklusive klappbarem 55-Liter-Grasfangkorb mit Füllstandsanzeige.

Bestellnummer 6338 011 2415

429,00 €

ZUBEHÖR FÜR HANDGEFÜHRTE RASENMÄHER

- Ergänzungs-Sets zum Mulchen und Fangen
- Ausrüstung zur Arbeitserleichterung
- Schutzvorrichtungen





MULCH-KIT

Mulch-Kit mit Multi-Messer und Mulcheinsatz. Zur Auswahl des passenden Mulch-Kits für Ihren Rasenmäher beachten Sie bitte die Hinweise in den Fußnoten.



AMK 039 für Modelle der Serie 3 mit Schnittbreite 37 cm
Bestellnummer **6909 007 1081** **62,00 €**

AMK 043 für Modelle der Serie 4 mit Schnittbreite 41 cm^①
Bestellnummer **6909 007 1083** **65,00 €**

AMK 443 für STIHL Akku-Rasenmäher der Serie 4 mit 41 cm Schnittbreite^②
Bestellnummer **6909 007 1038** **65,00 €**

AMK 045 für Modelle der Serie 5 mit Schnittbreite 43 cm
Bestellnummer **6909 007 1047** **72,00 €**

AMK 048 für Modelle der Serie 4 mit Schnittbreite 46 cm^③
Bestellnummer **6909 007 1034** **72,00 €**

AMK 448 für STIHL Akku-Rasenmäher der Serie 4 mit 46 cm Schnittbreite^④
Bestellnummer **6909 007 1039** **72,00 €**

AMK 056 für Benzin-Modelle der Serie 7 mit Schnittbreite 54 cm
Bestellnummer **6909 007 1024** **88,00 €**

AMK 065 für RMA 765 V, Mulcheinsatz ohne Messer
Bestellnummer **6909 007 1063** **44,00 €**

CATCHING-KIT

Verbesserte Fangeigenschaften bei schwierigen Rasenverhältnissen.



ACK 050 für Modelle der Serie 6 mit Schnittbreite 48 cm
Bestellnummer **6909 007 1036** **48,00 €**

ACK 055 für Modelle der Serie 6 mit Schnittbreite 53 cm
Bestellnummer **6909 007 1037** **54,00 €**

AGS 700

Schutz für das Luftfiltergehäuse.



Für alle Modelle der Serie 7 mit Schnittbreite 54 cm sowie für RM 655 YS
Bestellnummer **6909 700 8101** **33,00 €**

ADC 048

Disk-Cut-Scheibe mit 4 schwingenden Messern (Ø 48 cm).



Für RM 3 RT
Bestellnummer **6909 700 5107** **75,00 €**

KEILRIEMENSCHLEIBE

Keilriemenscheibe zur Reduktion der Geschwindigkeit um 0,5 km/h.



AAL 050 für RM 4 RT
Bestellnummer **6909 700 2501** **13,40 €**

AAL 050 P für RM 4 RTP
Bestellnummer **6909 700 2506** **26,50 €**

ADA 700

Doppelakkuschachtadapter zur Nutzung zweier AP Akkus. AP Akkus im Lieferumfang nicht enthalten.



Für RMA 765 V
Bestellnummer **6909 400 9401** **239,00 €**

① **Nicht** verwendbar für Akku-Rasenmäher der Generation .2: 6338 011 1404, 6338 011 1405, 6338 011 1435

② **Nur** für Akku-Rasenmäher der Generation .2 verwendbar: 6338 011 1404, 6338 011 1405, 6338 011 1435

③ **Nicht** verwendbar für Akku-Rasenmäher der Generation .2: 6358 011 1435

④ **Nur** für Akku-Rasenmäher der Generation .2 verwendbar: 6358 011 1435



	Bestellnummer	Unverbindliche Preisempfehlung des Herstellers in Euro	Rasenflächen bis zu ... (m ²)	Schnittbreite (cm)	Schnitthöhe (mm)	Mulchfunktion	Grasfangkorb (l)	Antrieb (km/h)
BENZIN-RASENMÄHER SERIE 2								
RM 248	6350 011 3456	349,00	1.200	46	25 - 75 (7-fach, zentral)	-	55	-
RM 248 T	6350 011 3461	449,00	1.200	46	25 - 75 (7-fach, zentral)	-	55	T/3,7
RM 253	6371 011 3436	449,00	1.800	51	25 - 75 (7-fach, zentral)	-	55	-
RM 253 T	6371 011 3441	549,00	1.800	51	25 - 75 (7-fach, zentral)	-	55	T/3,7
BENZIN-RASENMÄHER SERIE 4								
RM 443	6338 011 3406	539,00	1.200	41	25 - 75 (6-fach, zentral)	o	55	-
RM 443 T	6338 011 3416	589,00	1.200	41	25 - 75 (6-fach, zentral)	o	55	T/3,5
RM 448 TC	6358 011 3425	669,00	1.200	46	25 - 75 (6-fach, zentral)	o	55	T/3,5
RM 448 VC	6358 011 3453	719,00	1.200	46	25 - 75 (6-fach, zentral)	o	55	V/2,4 - 4,6
BENZIN-RASENMÄHER SERIE 5								
RM 545 T	6340 011 3409	849,00	1.200	43	25 - 80 (7-fach, zentral)	o	60	T/3,6
RM 545 V	6340 011 3419	879,00	1.200	43	25 - 80 (7-fach, zentral)	o	60	V/2,2 - 3,8
RM 545 VM	6340 011 3434	949,00	1.200	43	25 - 80 (7-fach, zentral)	●	60	V/2,2 - 3,8
RM 545 VE	6340 011 3429	1.099,00	1.200	43	25 - 80 (7-fach, zentral)	o	60	V/2,2 - 3,8
BENZIN-RASENMÄHER SERIE 6								
RM 650 T	6364 011 3441	1.049,00	2.000	48	25 - 85 (7-fach, zentral)	●	70	T/3,5
RM 650 V	6364 011 3401	1.099,00	2.000	48	25 - 85 (7-fach, zentral)	●	70	V/2,6 - 4,6
RM 650 VS	6364 011 3411	1.349,00	2.000	48	25 - 85 (7-fach, zentral)	●	70	V/2,6 - 4,6
RM 650 VE	6364 011 3453	1.299,00	2.000	48	25 - 85 (7-fach, zentral)	●	70	V/2,6 - 4,6
RM 655 V	6374 011 3401	1.299,00	2.500	53	25 - 85 (7-fach, zentral)	●	70	V/2,6 - 4,6
RM 655 VS	6374 011 3412	1.549,00	2.500	53	25 - 85 (7-fach, zentral)	●	70	V/2,6 - 4,6
RM 655 YS	6374 011 3441	2.199,00	2.500	53	25 - 85 (7-fach, zentral)	●	70	Y/0 - 6,3

- Serienmäßig
- o Nachrüstbar (Zubehör)

Motortypen
 SC = SmartChoke
 OHV/DOV = Oben liegende Ventile

C = Komfortversion
 E = Elektrostart
 M = Mulchen

S = Messer-Brems-Kupplung
 T = 1-Gang-Radantrieb
 V = Vario-Radantrieb

Y = Hydrostatik-Radantrieb



Motor typ	Hubraum (cm ³)	Nennleistung (kW / PS)	Arbeitsdrehzahl (U/min)	Gewicht [Ⓞ] (kg)	Schalleistungspegel garantiert (dB(A))	Schalldruckpegel gemessen (dB(A))	Unsicherheit Schalldruckpegel [Ⓢ] (dB(A))	Vibrationswert (m/s ²)	Unsicherheit Vibrationswert [Ⓢ] (m/s ²)	Komfortlenker	Klappbarer Grasfangkorb	Zentrale Schnitthöhenverstellung	Super-Softgriff	Multi-Messer	Messer-Brems-Kupplung
STIHL EVC 200	139	2,1 / 2,8	2.800	26,0	96	83	2	2,8	1,4	-	-	●	●	-	-
STIHL EVC 200	139	2,1 / 2,8	2.800	28,0	94	80	2	2,8	1,4	-	-	●	●	-	-
STIHL EVC 200	139	2,1 / 2,8	2.800	27,0	97	84	2	5,5	2,2	-	-	●	●	-	-
STIHL EVC 200	139	2,1 / 2,8	2.800	29,0	97	84	2	5,5	2,2	-	-	●	●	-	-
STIHL EVC 200 C	139	2,1 / 2,8	2.800	25,0	93	80	2	4,4	2,2	-	●	●	●	-	-
STIHL EVC 200 C	139	2,1 / 2,8	2.800	27,0	93	80	2	4,4	2,2	-	●	●	●	-	-
STIHL EVC 200 C	139	2,1 / 2,8	2.800	28,0	95	82	2	3,8	1,9	●	●	●	-	-	-
STIHL EVC 300	166	2,6 / 3,5	2.800	29,0	96	83	2	4,4	2,2	●	●	●	-	-	-
STIHL EVC 300	166	2,6 / 3,5	2.800	30,0	94	80	2	5,3	2,12	-	●	●	-	-	-
STIHL EVC 300	166	2,6 / 3,5	2.800	31,0	94	80	2	5,3	2,12	-	●	●	-	-	-
STIHL EVC 300	166	2,6 / 3,5	2.800	31,0	94	80	2	5,3	2,12	-	●	●	-	●	-
STIHL EVC 300 E	166	2,6 / 3,5	2.800	31,0	95	81	2	5,0	2,5	-	●	●	-	-	-
Kohler Serie HD 775 OHV SC	173	2,6 / 3,5	2.800	45,0	95	81	2	3,4	1,7	●	●	●	●	●	-
Kohler Serie HD 775 OHV SC	173	2,6 / 3,5	2.800	46,0	95	81	2	3,4	1,7	●	●	●	●	●	-
Kohler Serie HD 775 OHV SC	173	2,6 / 3,5	2.800	50,0	95	81	2	3,4	1,7	●	●	●	●	●	●
STIHL EVC 300 E	166	2,6 / 3,5	2.800	48,0	96	82	2	3,0	1,5	●	●	●	●	●	-
Kohler Serie HD 775 OHV SC	173	2,6 / 3,5	2.800	46,0	98	84	2	3,4	1,7	●	●	●	●	●	-
Kohler Serie HD 775 OHV SC	173	2,6 / 3,5	2.800	50,0	98	84	2	3,8	1,9	●	●	●	●	●	●
Kawasaki FJ 180 V KAI OHV	179	2,9 / 3,9	2.800	56,0	98	84	2	3,0	1,5	●	●	●	●	●	●

Ⓞ Netto-Gewicht exkl. Betriebsstoffe
 Ⓢ Unsicherheiten nach RL 2006/42/EG

	Bestellnummer	Unverbindliche Preisempfehlung des Herstellers in Euro	Rasenflächen bis zu ... (m ²)	Schnittbreite (cm)	Schnitthöhe (mm)	Mulchfunktion	Grasfangkorb (l)	Antrieb (km/h)
BENZIN-RASENMÄHER SERIE 7								
RM 756 GC	6378 011 3431	2.399,00	3.000	54	25 - 90 (6-fach, Einzelrad)	o	80	G / 2,5 / 3,7 / 5,0
RM 756 YS	6378 011 3401	2.599,00	3.000	54	25 - 90 (6-fach, Einzelrad)	o	80	Y / 0,5 - 6,0
RM 756 YC	6378 011 3421	2.599,00	3.000	54	25 - 90 (6-fach, Einzelrad)	o	80	Y / 0,5 - 6,0
BENZIN-RASENMÄHER SERIE R								
RM 2 R	6357 011 3416	549,00	1.500	46	28 - 85 (4-fach, achsweise)	•	-	-
RM 2 RT	6357 011 3415	749,00	1.500	46	28 - 85 (4-fach, achsweise)	•	-	T / 3,5
RM 3 RT	6361 011 3416	899,00	2.000	48	25 - 80 (5-fach, Achse, Einzelrad)	•	-	T / 3,5
RM 4 RT	6383 011 3411	1.049,00	2.500	53	30 - 70 (5-fach, zentral)	•	-	T / 4,9
RM 4 RTP	6383 011 3422	1.149,00	2.500	53	30 - 70 (5-fach, zentral)	•	-	T / 4,6
AKKU-RASENMÄHER								
RMA 235	6311 011 1410	209,00 [Ⓞ]	-	33	25 - 65 (5-fach, zentral)	-	30	-
Set RMA 235 mit AK 20 + AL 101	6311 200 0010	359,00	300 [Ⓞ]	33	25 - 65 (5-fach, zentral)	-	30	-
Set RMA 235 mit AK 30 + AL 101	6311 200 0007	409,00	400 [Ⓞ]	33	25 - 65 (5-fach, zentral)	-	30	-
RMA 248	6350 011 1403	419,00 [Ⓞ]	-	46	25 - 75 (7-fach, zentral)	-	55	-
Set RMA 248 mit AK 30 + AL 101	6350 200 0000	609,00	250 [Ⓞ]	46	25 - 75 (7-fach, zentral)	-	55	-
RMA 339	6320 011 1415	319,00 [Ⓞ]	-	37	30 - 70 (5-fach, zentral)	o	40	-
Set RMA 339 mit AK 20 + AL 101	6320 011 1440	459,00	250 [Ⓞ]	37	30 - 70 (5-fach, zentral)	o	40	-
Set RMA 339 mit AK 30 + AL 101	6320 011 1441	509,00	330 [Ⓞ]	37	30 - 70 (5-fach, zentral)	o	40	-
RMA 339 C	6320 011 1420	369,00 [Ⓞ]	-	37	30 - 70 (5-fach, zentral)	o	40	-
Set RMA 339 C mit AK 20 + AL 101	6320 011 1442	509,00	250 [Ⓞ]	37	30 - 70 (5-fach, zentral)	o	40	-
Set RMA 339 C mit AK 30 + AL 101	6320 011 1443	559,00	330 [Ⓞ]	37	30 - 70 (5-fach, zentral)	o	40	-
RMA 253	6371 011 1403	519,00 [Ⓞ]	-	51	25 - 75 (7-fach, zentral)	-	55	-
RMA 443	6338 011 1404	519,00 [Ⓞ]	-	41	25 - 75 (6-fach, zentral)	o	55	-
RMA 443 C	6338 011 1405	569,00 [Ⓞ]	-	41	25 - 75 (6-fach, zentral)	o	55	-
RMA 443 PV	6338 011 1435	649,00 [Ⓞ]	-	41	25 - 75 (6-fach, zentral)	o	55	V / 2,0 - 4,5

- Serienmäßig
- o Nachrüstbar (Zubehör)

Motortypen
SC = SmartChoke
OHV/DOV = Oben liegende Ventile

C = Komfortversion
G = 3-Gang-Radantrieb
P = Performance

R = Mulchmäher
S = Messer-Brems-Kupplung
T = 1-Gang-Radantrieb
Y = Hydrostatik-Radantrieb

Motortyp/ STIHL Akku-System	Hubraum (cm ³)	Nennleistung (kW / PS)	Arbeitsdrehzahl (U/min)	Gewicht (kg)	Schallleistungspegel garantiert (dB(A))	Schalldruckpegel gemessen (dB(A))	Unsicherheit Schalldruckpegel [Ⓞ] (dB(A))	Vibrationswert (m/s ²)	Unsicherheit Vibrationswert [Ⓞ] (m/s ²)	Eco-Modus	Komfortlenker	Klappbarer Grasfangkorb	Zentrale Schnitthöhenverstellung	Strömungsoptimiertes Messer	Super-Softgriff	Messer-Brems-Kupplung
Kawasaki FJ 180 V KAI OHV	179	2,9 / 3,9	2.800	60,0 [Ⓞ]	98	86	2	2,40	1,20	-	●	-	-	-	●	●
Kawasaki FJ 180 V KAI OHV	179	2,9 / 3,9	2.800	60,0 [Ⓞ]	98	86	2	2,40	1,20	-	-	-	-	-	●	●
Kawasaki FJ 180 V KAI OHV	179	2,9 / 3,9	2.800	61,0 [Ⓞ]	98	86	2	2,40	1,20	-	●	-	-	-	●	●
STIHL EVC 200	139	2,1 / 2,8	2.800	23,0 [Ⓞ]	92	79	2	7,90	3,16	-	-	-	-	-	-	-
Kohler Serie HD 675 OHV SC	149	2,2 / 3,0	2.800	30,0 [Ⓞ]	94	81	2	5,90	2,36	-	-	-	-	-	●	-
STIHL EVC 300	166	2,6 / 3,5	2.800	30,0 [Ⓞ]	96	82	2	5,50	2,20	-	-	-	-	-	●	-
Kohler Serie HD 675 OHV SC	149	2,2 / 3,0	2.800	35,0 [Ⓞ]	94	82	1	3,33	1,67	-	-	-	●	-	●	-
Kohler Serie HD 775 OHV SC	173	2,6 / 3,5	2.800	44,0 [Ⓞ]	93	80	1	2,40	1,20	-	-	-	●	-	●	-
AK-System	-	-	3.400	14,0 [Ⓞ]	89	76	2	1,80	0,90	● [Ⓞ]	-	●	●	●	-	-
AK-System	-	-	3.400	15,0 [Ⓞ]	89	76	2	1,80	0,90	● [Ⓞ]	-	●	●	●	-	-
AK-System	-	-	3.400	15,0 [Ⓞ]	89	76	2	1,80	0,90	● [Ⓞ]	-	●	●	●	-	-
AK-System	-	-	3.200	21,0 [Ⓞ]	96	83	2	1,80	0,90	● [Ⓞ]	-	●	●	●	-	-
AK-System	-	-	3.200	22,0 [Ⓞ]	96	83	2	1,80	0,90	● [Ⓞ]	-	●	●	●	-	-
AK-System	-	-	3.350	14,0 [Ⓞ]	90	76	2	1,60	0,80	●	-	●	●	●	-	-
AK-System	-	-	3.350	15,0 [Ⓞ]	90	76	2	1,60	0,80	●	-	●	●	●	-	-
AK-System	-	-	3.350	15,0 [Ⓞ]	90	76	2	1,60	0,80	●	-	●	●	●	-	-
AK-System	-	-	3.350	16,0 [Ⓞ]	90	76	2	1,60	0,80	●	●	●	●	●	-	-
AK-System	-	-	3.350	17,0 [Ⓞ]	90	76	2	1,60	0,80	●	●	●	●	●	-	-
AK-System	-	-	3.350	17,0 [Ⓞ]	90	76	2	1,60	0,80	●	●	●	●	●	-	-
AP-System	-	-	3.200	23,0 [Ⓞ]	96	81	2	1,80	0,90	● [Ⓞ]	-	●	●	●	-	-
AP-System	-	-	3.150	20,0 [Ⓞ]	91	78	2	2,20	1,10	●	-	●	●	●	-	-
AP-System	-	-	3.150	21,0 [Ⓞ]	91	78	2	1,80	0,90	●	●	●	●	●	-	-
AP-System	-	-	3.150	24,0 [Ⓞ]	91	77	2	1,80	0,90	●	●	●	●	●	-	-

Ⓞ Flächenleistung pro Akkuladung bei optimalen Bedingungen. Neben dem Typ des verwendeten Akkus beeinflussen weitere Faktoren die tatsächlich erzielbare Flächenleistung, wie die Beschaffenheit der Rasenfläche (Hindernisse, Geometrie), die Höhe und Feuchtigkeit des Grases, das Arbeitstempo, Mulchen etc. Durch Nachladen oder den Einsatz mehrerer Akkus kann die Flächenleistung erhöht werden.

Ⓞ Unsicherheiten nach RL 2006 / 42 / EG
 Ⓞ Netto-Gewicht exkl. Betriebsstoffe
 Ⓞ Gewicht ohne Akku
 Ⓞ Gewicht inklusive Akku, ohne Ladegerät
 Ⓞ Preis ohne Akku und Ladegerät

Ⓞ Eco-Modus nicht manuell abschaltbar

	Bestellnummer	Unverbindliche Preisempfehlung des Herstellers in Euro	Rasenflächen bis zu ... (m ²)	Schnittbreite (cm)	Schnitthöhe (mm)	Mulchfunktion	Grasfangkorb (l)	Antrieb (km/h)
AKKU-RASENMÄHER								
RMA 448 PV	6358 011 1435	749,00 [Ⓢ]	-	46	25 - 75 (6-fach, zentral)	-	55	V / 2,0 - 4,5
RMA 765 V	6392 011 1400	2.499,00 [Ⓢ]	-	63	25 - 100 (8-fach, Einzelrad)	o	80	V / 0 - 6,0
Set RMA 765 V mit 2 × AP 300 S, AL 500 + ADA 700	6392 200 0006	3.199,00	800 [Ⓢ]	63	25 - 100 (8-fach, Einzelrad)	o	80	V / 0 - 6,0
Set RMA 765 V mit AR 3000 L + AL 500	6392 200 0001	4.299,00	3.100 [Ⓢ]	63	25 - 100 (8-fach, Einzelrad)	o	80	V / 0 - 6,0
RMA 2 RPV	6357 011 1415	749,00 [Ⓢ]	-	46	25 - 85 (4-fach, achsweise)	●	-	V / 2,0 - 4,5
ELEKTRO-RASENMÄHER								
RME 235	6311 011 2410	179,00	300	33	25 - 60 (5-fach, zentral)	-	30	-
RME 339	6320 011 2405	279,00	500	37	30 - 70 (5-fach, zentral)	o	40	-
RME 339 C	6320 011 2415	329,00	500	37	30 - 70 (5-fach, zentral)	o	40	-
RME 443	6338 011 2405	379,00	600	41	25 - 75 (6-fach, zentral)	o	55	-
RME 443 C	6338 011 2415	429,00	600	41	25 - 75 (6-fach, zentral)	o	55	-



- Serienmäßig
- o Nachrüstbar (Zubehör)

C = Komfortversion
P = Performance
R = Mulchmäher
V = Vario-Radantrieb

Ⓢ Flächenleistung pro Akkuladung bei optimalen Bedingungen. Neben dem Typ des verwendeten Akkus beeinflussen weitere Faktoren die tatsächlich erzielbare Flächenleistung, wie die Beschaffenheit der Rasenfläche (Hindernisse, Geometrie), die Höhe und Feuchtigkeit des Grases, das Arbeitstempo, Mulchen etc. Durch Nachladen oder den Einsatz mehrerer Akkus kann die Flächenleistung erhöht werden.

STIHL Akku-System	Nennleistung (W)	Arbeitsdrehzahl (U/min)	Gewicht (kg)	Schalleistungspegel garantiert (dB(A))	Schalldruckpegel gemessen (dB(A))	Unsicherheit Schalldruckpegel ^② (dB(A))	Vibrationswert (m/s ²)	Unsicherheit Vibrationswert ^③ (m/s ²)	Eco-Modus	Komfortlenker	Klappbarer Grasfangkorb	Zentrale Schnitthöhenverstellung	Strömungsoptimiertes Messer	Super-Softgriff
AP-System	-	3.150	24,0 ^④	95	82	2	1,80	0,90	●	●	●	●	●	-
AP-System	-	3.300	44,0 ^④	93	84	3	1,40	0,70	●	●	-	-	●	●
AP-System	-	3.300	49,0 ^④	93	84	3	1,40	0,70	●	●	-	-	●	●
AP-System	-	3.300	54,0 ^④	93	84	3	1,40	0,70	●	●	-	-	●	●
AP-System	-	3.150	23,0 ^④	88	74	2	1,40	0,70	●	-	-	-	-	●
-	1.200	3.200	13,0	93	80	2	1,4	0,70	-	-	●	●	-	-
-	1.200	3.200	14,0	93	79	1	0,82	0,41	-	-	●	●	-	-
-	1.200	3.200	15,0	93	79	1	0,5	0,25	-	●	●	●	-	-
-	1.500	2.900	19,0	96	82	2	1,4	0,70	-	-	●	●	-	-
-	1.500	2.900	21,0	96	82	2	1,3	0,65	-	●	●	●	-	-



④ Unsicherheiten nach RL 2006/42/EG
 ④ Gewicht ohne Akku
 ④ Gewicht inklusive Akku, ohne Ladegerät
 ④ Preis ohne Akku und Ladegerät

AUFSTIHMÄHER IM DETAIL



TECHNIK

- 01 SYNCHRONMÄHWERK**
Die beiden Messer des Synchronmähwerts sind um 90 Grad versetzt. Ihre Synchronisation führt zu einem berührungslosen Ineinandergreifen der Schnittmesser. Das Resultat: konstante Schnittqualität und ein optimaler Grastransport zum Auswurfschacht.
- 02 ELEKTROMAGNETISCHE MESSERKUPPLUNG**
Die Messer des Mähwerks können vom Cockpit aus leichtgängig zu- oder abgeschaltet werden.
- 03 FANGLEITSYSTEM**
Erfasst auch Gras an den Rändern und führt es den Messern zu. So lassen sich Kanten sehr präzise schneiden.

KOMFORT

- 04 GEFEDERTER UND VERSTELLBARER SITZ**
Die Sitzposition lässt sich individuell an fast jede Körpergröße anpassen - ohne den Einsatz von Werkzeug. Die Oberfläche des Sitzes ist rutschfest.
- 05 STIHL SPEZIFISCHER 1-PEDAL-FAHRANTRIEB**
Die Fahrtrichtung (vorwärts bzw. rückwärts) kann über den Wahlhebel an der Lenksäule ausgewählt und die Geschwindigkeit mittels Gaspedal stufenlos, vom Stillstand bis zur Höchstgeschwindigkeit, eingestellt werden. Gas- und Bremspedal sind wie in einem Auto mit Automatikgetriebe angeordnet.
- 06 EINFACHE KORBENTLEERUNG**
Der Kunststoffgrasfangkorb im Baggerschaufel-Design lässt sich bequem vom Fahrersitz aus entleeren und ist dank seines durchdachten Designs sehr leicht zu reinigen.

AUFSTIHMÄHER SERIE T4

- Für den Einsatz im privaten Bereich und in Landschaftsgärtnereien
- Hohe Manövrierbarkeit
- Kompakter Seitenauswurf – außer Modell RT 4082
- Hohe Mähleistung durch große Schnittbreiten



RT 4082

452 cm³ • 8,2 kW / 11,1 PS • 203,0 kg[Ⓢ]

Wendiger und kompakter Aufsitzmäher mit hohem Fahr- und Bedienkomfort. Für die Pflege großer verwinklelter Rasenflächen. Mit STIHL spezifischem 1-Pedal-Fahrtrieb.

Bestellnummer 6140 200 0005

3.799,00 €



RT 4097 SX

452 cm³ • 8,9 kW / 12,1 PS • 202,0 kg[Ⓢ]

Aufsitzmäher mit Seitenauswurf und hohem Fahr- und Bedienkomfort. Mit STIHL spezifischem 1-Pedal-Fahrtrieb für leichtes Manövrieren und Rangieren.

Bestellnummer 6165 200 0012

3.299,00 €



RT 4112 SZ

635 cm³ • 12,6 kW / 17,1 PS • 221,0 kg[Ⓢ]

Aufsitzmäher mit Seitenauswurf und hohem Fahr- und Bedienkomfort. Für die Pflege sehr großer Rasenflächen. Mit STIHL spezifischem 1-Pedal-Fahrtrieb.

Bestellnummer 6165 200 0013

4.499,00 €

Unverbindliche Preisempfehlungen des Herstellers in Euro

S = Seitenauswurf
X = Economy-Modell
Z = STIHL EVC 2-Zylinder Motor

Ⓢ Netto-Gewicht exkl. Betriebsstoffe

AUFSITZMÄHER SERIE T5

- Für den Einsatz im privaten Bereich und in Landschaftsgärtnereien
- Sehr hohe Mähleistung durch große Schnittbreiten
- Mit 1-Zylinder- oder 2-Zylinder-Motor
- Grasfangkorb mit bis zu 350 l Volumen



RT 5097 Z

635 cm³ • 12,2 kW / 16,6 PS • 237,0 kg^①

Leistungsstarker Aufsitzmäher mit hohem Fahr- und Bedienkomfort. Für die Pflege großer Rasenflächen. Mit STIHL spezifischem 1-Pedal-Fahrtrieb und 250-Liter-Grasfangkorb.

Bestellnummer 6160 200 0024

4.799,00 €

Weitere Versionen:

RT 5097 6160 200 0023

3.799,00 €



RT 5112 Z

635 cm³ • 12,2 kW / 16,6 PS • 258,0 kg^①

Leistungsstarker Aufsitzmäher mit hohem Fahr- und Bedienkomfort. Für die Pflege sehr großer Rasenflächen. Mit STIHL spezifischem 1-Pedal-Fahrtrieb und 350-Liter-Grasfangkorb.

Bestellnummer 6160 200 0025

5.199,00 €



Die Preise in diesem Katalog entsprechen dem Stand vom 1. Januar 2023. STIHL behält sich vor, die unverbindlichen, empfohlenen Verkaufspreise zu ändern. Die aktuellen Preise finden Sie auf [stihl.at](https://www.stihl.at).

Unverbindliche Preisempfehlungen des Herstellers in Euro

L = Luxusausstattung (z. B. Tempomat)
Z = STIHL EVC 2-Zylinder Motor

AUFSTIHMÄHER SERIE T6

- Für anspruchsvolle Einsätze im privaten Bereich und in Landschaftsgärtnereien
- Höchste Mähleistung durch sehr große Schnittbreiten
- Tempomat
- Synchronmähwerk



RT 6112 ZL

635 cm³ • 12,2 kW / 16,6 PS • 268,0 kg[Ⓞ]

Leistungsstarker Aufsitzmäher mit ausgesprochen hohem Fahr- und Bedienkomfort. Für die Pflege sehr großer Rasenflächen. Mit STIHL spezifischem 1-Pedal-Fahrtrieb und 350-Liter-Grasfangkorb.

Bestellnummer 6170 200 0029

6.199,00 €



RT 6127 ZL

764 cm³ • 15,6 kW / 21,2 PS • 281,0 kg[Ⓞ]

Leistungsstärkster Aufsitzmäher mit ausgesprochen hohem Fahr- und Bedienkomfort. Für die Pflege besonders großer Rasenflächen. Mit STIHL spezifischem 1-Pedal-Fahrtrieb und 350-Liter-Grasfangkorb.

Bestellnummer 6170 200 0030

6.499,00 €



ZUBEHÖR FÜR AUFSTZMÄHER

- Zur Aufrüstung beim Rasenmähen
- Zum Einsatz im Winter
- Zum Schutz vor Witterung



MULCH-KIT

Ergänzungs-Sets zum Mulchen.



AMK 082 Multi-Messer und Mulch-Einsatz,
für Schnittbreite 80 cm für RT 4082
Bestellnummer **6907 007 1024**

159,00 €

AMK 097 Mulch-Einsatz für Schnittbreite 95 cm,
für ausgewählte Modelle der Serie T5
Bestellnummer **6907 007 1029**

98,00 €

AMK 097 S Mulch-Einsatz für Schnittbreite 95 cm,
für RT 4097 SX
Bestellnummer **6907 007 1012**

69,00 €

AMK 112 S Mulch-Einsatz für Schnittbreite 110 cm,
für ausgewählte Modelle der Serie T4
Bestellnummer **6907 007 1014**

69,00 €

AMK 127 Mulch-Einsatz, für Schnittbreite 110 cm
und 125 cm, für ausgewählte Modelle der Serie T5
und alle Modelle der Serie T6
Bestellnummer **6907 007 1032**

119,00 €

SCHNEEKETTEN

Für sicheren Vortrieb auf Schnee.



ASK 016 für RT 4082

Bestellnummer **6907 730 3445**

119,00 €

ASK 018 für RT 4097 SX, RT 5097, RT 5097 Z und RT 5112 Z

Bestellnummer **6907 730 3432**

134,00 €

ASK 020 für RT 4112 SZ, RT 6112 ZL und RT 6127 ZL

Bestellnummer **6907 730 3437**

159,00 €

AGW 098

Gartenwalze, 98 cm breit, für alle
Aufsitzmäher.



Bestellnummer **6907 760 3601**

359,00 €

Unverbindliche Preisempfehlungen des Herstellers in Euro

⊙ Preis inkl. Aufsitzmäher und Schneeketten



SCHNEERÄUM-SET

Schneeschild mit leichter und bequemer Höhen- und Seitenverstellung des Schildes vom Sitz aus.

ASP 100 Schneeschild mit 100 cm Breite, für RT 4082
Bestellnummer **6907 730 3012** **1.169,00 €** [Ⓢ]

ASP 125 Schneeschild mit 125 cm Breite, für die Serien T4 (außer RT 4082),
T5 und T6
Bestellnummer **6907 730 3018** **1.219,00 €** [Ⓢ]



ABDECKHAUBE

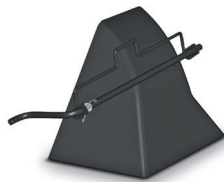
Zur Lagerung und als Schutz vor Staub und Witterung.

AAH 200 für die Serie T4
Bestellnummer **6907 900 3506** **189,00 €**

AAH 300 für die Serien T5 und T6
Bestellnummer **6907 700 2101** **219,00 €**

DEFLEKTOR

Für den Heckauswurf des
Schnittguts.



ADF 400 für RT 4082
Bestellnummer **6907 760 6926** **165,00 €**

ADF 500 für die Serien T5 und T6
Bestellnummer **6907 760 6931** **165,00 €**

ADL 012

Diagnose-Ladegerät für alle Auf-
sitzmäher. Zur optimierten Ladung
und Reaktivierung von Batterien
mit 12 V.



Bestellnummer **6907 430 2507** **119,00 €**



Bestellnummer	Unverbindliche Preisempfehlung des Herstellers in Euro	Rasenflächen bis zu ... (m ²)	Schnittbreite (cm)	Schnitthöhe (mm)	Mulchfunktion	Grasfangkorb (l)	Getriebe	Tankinhalt (l)	Motortyp	Hubraum (cm ³)
---------------	---	---	--------------------	------------------	---------------	------------------	----------	----------------	----------	----------------------------

AUFSTZMÄHER											
RT 4082	6140 200 0005	3.799,00	4.000	80	35 - 90	o	250	hydrostatisch	6	STIHL EVC 4000	452
RT 4097 SX	6165 200 0012	3.299,00	6.000	95	35 - 90	o	-	hydrostatisch	9	STIHL EVC 4000	452
RT 4112 SZ	6165 200 0013	4.499,00	8.000	110	35 - 90	o	-	hydrostatisch	9	STIHL EVC 7000	635
RT 5097	6160 200 0023	3.799,00	6.000	95	30 - 100	o	250	hydrostatisch	9	STIHL EVC 4000	452
RT 5097 Z	6160 200 0024	4.799,00	6.000	95	30 - 100	o	250	hydrostatisch	9	STIHL EVC 7000	635
RT 5112 Z	6160 200 0025	5.199,00	8.000	110	30 - 100	o	350	hydrostatisch	9	STIHL EVC 7000	635
RT 6112 ZL	6170 200 0029	6.199,00	8.000	110	30 - 110	o	350	hydrostatisch	9	STIHL EVC 7000	635
RT 6127 ZL	6170 200 0030	6.499,00	10.000	125	30 - 110	o	350	hydrostatisch	9	STIHL EVC 8000	764

- Serienmäßig
- o Nachrüstbar (Zubehör)

L = Luxusausstattung (z. B. Tempomat)
 S = Seitenauswurf
 X = Economy-Modell
 Z = STIHL EVC 2-Zylinder Motor

⊙ Netto-Gewicht exkl. Betriebsstoffe
 ⊙ Unsicherheiten nach RL 2006/42/EG
 ⊙ Diese Werte beziehen sich jeweils auf Sitz / Lenkrad



Nennleistung (kW / PS)	Arbeitsdrehzahl (U/min)	Gerät L × B × H (cm)	Gewicht [©] (kg)	Schalleistungspegel garantiert (dB(A))	Schalldruckpegel gemessen (dB(A))	Unsicherheit Schalldruckpegel [©] (dB(A))	Vibrationswerte [©] (m/s ²)	Unsicherheiten Vibrationswerte [©] (m/s ²)	1-Pedal-Fahrtrieb	Synchronmähwerk	Elektromagnetische Messerkupplung	Fangleitsystem	gefederter und verstellbarer Sitz	Seitenauswurf	Einfache Korbentleerung	Tempomat
8,2/11,1	2.700	213 × 90 × 117	203,0	100	86	2	0,60/3,00	0,30/1,50	●	-	●	●	●	-	●	-
8,9/12,1	3.100	187 × 116 × 115	202,0	100	85	2	0,50/2,80	0,25/1,40	●	-	●	●	●	●	-	-
12,6/17,1	2.800	191 × 132 × 118	221,0	100	86	1	0,50/2,50	0,25/1,25	●	-	●	●	●	●	-	-
8,2/11,1	2.700	206 × 98 × 115	228,0	100	86	2	0,98/2,60	0,49/1,30	●	-	●	●	●	-	●	-
12,2/16,6	2.700	242 × 101 × 116	237,0	100	86	2	0,98/2,20	0,49/1,10	●	-	●	●	●	-	●	-
12,2/16,6	2.700	260 × 117 × 116	258,0	100	86	2	0,98/4,40	0,49/2,20	●	●	●	●	●	-	●	-
12,2/16,6	2.700	260 × 117 × 118	268,0	100	86	2	0,50/4,40	0,25/2,20	●	●	●	●	●	-	●	●
15,6/21,2	2.950	260 × 132 × 118	281,0	105	90	2	0,50/4,40	0,25/2,20	●	●	●	●	●	-	●	●

RASENLÜFTER IM DETAIL



TECHNIK

- 01** POLYMERGEHÄUSE
Das Polymergehäuse aus einem Hightech-Werkstoff verbindet Leichtigkeit mit hoher Widerstandsfähigkeit und Robustheit.
- 02** MOTOR MIT LEICHTSTARTSYSTEM
Dank der SmartChoke-Technologie startet der Motor bei jeder Temperatur mit minimalem Kraftaufwand.
- 03** STIHL LITHIUM-IONEN AKKU TECHNOLOGIE
Der Betrieb mit den STIHL AK Akkus ermöglicht ein komfortables und geräuscharmes Arbeiten.
- 04** VERTIKUTIEREINHEIT / STRIEGELEINHEIT
Die feststehenden Messer der Vertikutiereinheit sorgen für die effektive Belüftung des Rasens. Ihre scharfen, robust konstruierten Klingen unterstützen dabei dauerhaft die effizienten Arbeitsergebnisse. Die Striegelwalze kämmt mit ihren Federzinken abgestorbenes Pflanzmaterial und aufliegendes Moos schonend aus der Grasnarbe, ohne diese dabei einzuschneiden.

KOMFORT

- 05** EINFACHE MESSERZUSCHALTUNG
Einfacher Wechsel von Transport- in Arbeitsposition.
- 06** ARBEITSTIEFENEINSTELLUNG
Bei RL 540 und RLE 540 lässt sich die Arbeitstiefe der Messer durch einen ergonomisch geformten Drehgriff am Holm in sechs Stufen dem Untergrund anpassen. Bei RLA 240 und RLE 240 lässt sich die Arbeitstiefe durch einen ergonomisch geformten Drehschalter am Gehäuse stufenlos einstellen. Sowohl Vertikutiereinheit als auch Striegelwalze lassen sich so dem Untergrund anpassen.
- 07** HÖHENVERSTELLBARER LENKER
Bei RLA 240 und RLE 240 lässt sich der Lenker bequem auf vier verschiedene Höhen einstellen. Er ist zudem dreifach klappbar für einen einfachen Transport und eine platzsparende Lagerung.
- 08** GRASFANGKORB
Der 50-Liter-Grasfangkorb besteht aus einem reißfesten Textilgewebe. Der Stahlrahmen mit Tragegriff sorgt für Stabilität und ermöglicht ein angenehmes Tragen.

RASENLÜFTER UND ZUBEHÖR

- Für den Einsatz im privaten Bereich
- Zur Befreiung von Rasenfilz und Moos
- Zur Verbesserung der Rasenqualität
- Leichte Manövrierbarkeit



RL 540

149,0 cm³ • 2,2 kW / 3,0 PS • 33,0 kg^①

Kraftvoller Benzin-Rasenlüfter zum Vertikutieren größerer Rasenflächen. Arbeitsbreite 38 cm, 7 Doppelmesser.

Bestellnummer 6290 011 3105

829,00 €



RLA 240

36 V • 15,0 kg^②



Kompakter Akku-Rasenlüfter zum Vertikutieren und Striegeln kleinerer Rasenflächen. Zentrale Einstellung der Arbeitstiefe per Drehschalter am Gehäuse, 4-fach höhenverstellbarer Lenker, Arbeitsbreite 34 cm, 16 Messer. Inklusive Lüfterwalze und 50-Liter-Grasfangkorb.

RLA 240 ohne Akku und Ladegerät

Bestellnummer 6291 011 6605

269,00 €



Die Preise in diesem Katalog entsprechen dem Stand vom 1. Januar 2023. STIHL behält sich vor, die unverbindlichen, empfohlenen Verkaufspreise zu ändern. Die aktuellen Preise finden Sie auf [stihl.at](https://www.stihl.at).

Unverbindliche Preisempfehlungen des Herstellers in Euro

① Netto-Gewicht exkl. Betriebsstoffe

② Gewicht ohne Akku



RLE 240

230 V · 1,5 kW · 16,0 kg

Kompakter Elektro-Rasenlüfter zum Vertikutieren und Striegeln kleinerer Rasenflächen. Arbeitsbreite 34 cm, 20 Messer. Inklusive Lüfterwalze und Fangkorb.

Bestellnummer 6291 011 5610

239,00 €



RLE 540

230 V · 1,6 kW · 28,0 kg

Effizienter Elektro-Rasenlüfter zum Vertikutieren mittelgroßer Rasenflächen. Arbeitsbreite 38 cm, 7 Doppelmesser.

Bestellnummer 6290 011 5610

569,00 €

AFK 050

Fangkorb mit 50 l Volumen, für RL 540 und RLE 540.



Bestellnummer 6910 700 9601

77,00 €

Bestellnummer

Unverbindliche Preisempfehlung des Herstellers in Euro

Rasenflächen bis zu ... (m²)

Arbeitsbreite (cm)

Arbeitstiefenbereich (mm)

Fangkorb

BENZIN-RASENLÜFTER

RL 540	6290 011 3105	829,00	2.000	38	25, 6-fach verstellbar	○
---------------	---------------	--------	-------	----	------------------------	---

AKKU-RASENLÜFTER

RLA 240	6291 011 6605	269,00	-	34	-7,5 bis +7,5 zentral, stufenlos	●
----------------	---------------	--------	---	----	----------------------------------	---

ELEKTRO-RASENLÜFTER

RLE 240	6291 011 5610	239,00	500	34	-7,5 bis +7,5 zentral, stufenlos	●
----------------	---------------	--------	-----	----	----------------------------------	---

RLE 540	6290 011 5610	569,00	800	38	25, 6-fach verstellbar	○
----------------	---------------	--------	-----	----	------------------------	---

Unverbindliche Preisempfehlungen des Herstellers in Euro

- Serienmäßig
- Nachrüstbar (Zubehör)

Motortypen

SC = SmartChoke
OHV = Oben liegende Ventile



SO GEBEN SIE IHREM RASEN LUFT ZUM ATMEN!



Eine Videoanleitung zum Rasenlüften mit dem RLA 240 finden Sie auch auf unserem YouTube Kanal.

Motortyp / STIHL Akku-System	Hubraum (cm ³)	Nennleistung/Nemndrehzahl (kW / PS)	Nennleistung (W)/Nemndrehzahl (U/min)	Gewicht (kg)	Schalleistungspegel garantiert (dB(A))	Schalldruckpegel gemessen (dB(A))	Unsicherheit Schalldruckpegel [Ⓞ] (dB(A))	Vibrationswert (m/s ²)	Unsicherheit Vibrationswert [Ⓞ] (m/s ²)	Arbeitstiefeinstellung am Holm / Gehäuse	Lüfterwalze
Kohler HD 675 OHV SC	149	2,2 / 3,0	2.800	33,0 [Ⓞ]	94	81	2	4,12	2,06	●/-	-
AK-System	-	-	900 / 3.650	15,0 [Ⓞ]	92	75	3	4,8	2,4	-/●	●
-	-	-	1.500 / 4.100	16,0	94	78	3	5,80	2,32	-/●	●
-	-	-	1.600 / 2.840	28,0	89	72	2	1,95	0,98	●/-	-

Ⓞ Unsicherheiten nach RL 2006 / 42 / EG

Ⓞ Netto-Gewicht exkl. Betriebsstoffe

Ⓞ Gewicht ohne Akku



FÜR SIE DA: IHR STIHL FACHHÄNDLER

Ihr STIHL Fachhändler weiß genau, für welche Anwendungsbereiche die STIHL Produkte am besten geeignet sind, und gibt Ihnen gerne wertvolle Tipps zur Verwendung und Wartung Ihrer Geräte. STIHL Fachhändler sind auch qualifiziert, Ihnen einen umfassenden Kundendienst für Ihre STIHL Produkte anzubieten. Damit auch Sie jeder Aufgabe gewachsen sind.

**WEITERE INFORMATIONEN UND EINEN
STIHL FACHHÄNDLER IN IHRER NÄHE
FINDEN SIE UNTER: WWW.STIHL.AT**

7017 100 0026. M1. SO223. Gedruckt in Österreich.
© ANDREAS STIHL AG & Co. KG. 2023. Umweltfreundliches,
chlorfrei gebleichtes Papier. Druckfehler, Irrtümer und Änderungen
vorbehalten!